



MJ-GERÜST
Gerüstsysteme

**GERÜSTE MADE IN
PLETTENBERG**

UNI-CONNECT

PREISE | STAND 01.2022



GERÜSTE MADE IN PLETTENBERG

Die MJ-Gerüst GmbH, mit Sitz im sauerländischen Plettenberg, ist Teil einer starken Unternehmensgruppe, die auf eine über 50-jährige Firmengeschichte zurückblickt. Die Kernkompetenz des Familienunternehmens liegt in der Produktion und dem weltweiten Vertrieb von hochwertigen Gerüstsystemen aus Stahl und Aluminium, die nahezu grenzenlose Möglichkeiten im Bereich des modernen Systemgerüstbaus bieten.

Ein einzigartiges Produktsortiment und eine breite Auswahl an systemfreiem Zubehör. Damit bieten wir unseren Kunden die Möglichkeit, bereits vorhandenes Gerüstmaterial systemkompatibel zu ergänzen. Ein von unseren Kunden hoch geschätzter Vorteil, durch den unsere Gerüste internationale Anerkennung und Bekanntheit erreicht haben.

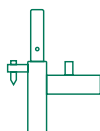
Entwicklung, Produktion und Vertrieb. Das sind die Eckpfeiler unseres Leistungsspektrums, die durch zahlreiche Zusatzleistungen ergänzt werden. Besonders gerne wird unsere Unterstützung bei der Planung und Umsetzung schwieriger Projekte in Anspruch genommen. Ein Service, bei dem unser technisches Know-how und unsere Erfahrung oftmals zu einer erheblichen Zeit- und Kosteneinsparung beitragen können.

Nur durch qualifizierte Arbeit kann auch ein sicheres Qualitätsprodukt entstehen. Unser bewährtes Qualitätsmanagement reflektiert unser Wissen sowie unsere Erfahrung und macht die Qualität unserer Produkte messbar. Um unsere hohen Qualitätsstandards zu garantieren, werden unsere Produktionsprozesse ständig durch externe Prüfungsämter und Ingenieure begleitet.



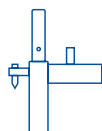
UNI-CONNECT

07er Rahmengerüst



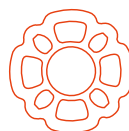
UNI

Metrisches Rahmengerüst



UNI TOP

Fassadengerüst



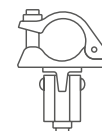
COMBI

Modulgerüst



OPTIMA

Flexibles Fassadengerüst



ZUBEHÖR

Systemfrei

UNSER UNTERNEHMEN - IHRE VORTEILE

- Produktion in Deutschland am Standort Plettenberg
- Systemkompatible, hochwertige und normgerechte Gerüstsysteme
- Zertifizierungen nach DIN EN 9001, 14001 und 50001
- Höchste Produktqualität durch dynamisches Qualitätsmanagement
- Kurzfristige Materialverfügbarkeit durch hohe Lagerkapazitäten und kurze Entscheidungswege
- Einsatz modernster Produktionstechnik und permanente Optimierung der technologischen Fertigungsabläufe
- Projektunterstützung bereits in der Planungsphase

Certifikat SC0148-19 | utgåva 1 | 2020-05-07
RISE Research Institutes of Sweden AB | Certifiering
Box 857, 501 15 Borås
☎ +46 10 516 50 00 | certifiering@ri.se | www.ri.se



BUNDESINNING
GERÜSTBAU



SGUV Schweizerischer Gerüstbau-Unternehmen-Verband
SESE Società dei Entrepreneur Suisse en Echaffaudages
SISP Società degli Imprenditori Svizzeri del Ponteggi



Das System	04
Rahmen	06
Beläge	10
Aufstiege	12
Belagsicherungen	17
Spaltabdeckungen	19
Geländer	21
Bordbretter	24
Aussteifung	25
Oberer Abschluss und Dachfang	26
Konsolen	32
Querriegel	37
Wetterschutz	39
Sicherheitseinhausung OPTI-BOARD	40
Fahrbalken und Lenkrollen	41
Fußspindeln	42
Kupplungen	44
Verankerungen	45
Lagerung und Transport	49
Sicherung bei der Gerüstmontage	50
Gerüstbeispiele	53
Notizen	56
Bestellformular	57
Standorte in Deutschland und Österreich	58

Made in Plettenberg

Nettopreis, nicht rabattfähig

Europäische Norm

Förderung BG BAU

Individuelle Kennzeichnung

Lieferzeit auf Anfrage

Alle Preise verstehen sich zuzüglich der zum Zeitpunkt der Lieferung geltenden Mehrwertsteuer. Alle Maß- und Gewichtsangaben sind unverbindliche Richtwerte. Technische Änderungen und Irrtümer bleiben uns vorbehalten. Zur Berechnung kommen die am Tage der Lieferung gültigen Preise. Verkauf nur zu unseren allgemeinen Verkaufs- und Lieferbedingungen. Diese sind auszüglich: Erfüllungsort und Gerichtsstand ist Plettenberg. Verlängerter Eigentumsvorbehalt bis zur Bezahlung unserer sämtlichen Forderungen. Sämtliche Preise verstehen sich ab Werk.

UNI-CONNECT: SCHNELL - SICHER - VIELSEITIG

Die Keilarretierung einerseits und die als U-Profil ausgebildete obere Quertraverse des Stellrahmens, in die die Gerüstbeläge problemlos eingehängt werden, andererseits, machen das System UNI-CONNECT einfach in der Anwendung und schnell im Auf- und Abbau. Gleichzeitig sind dies die wesentlichen Sicherheitsmerkmale des Systems. So bewirkt der Keil, das Verbindungselement zwischen Stellrahmen, Diagonalen und Geländern, durch seine besondere Neigung und Oberflächenbeschaffenheit, eine sichere und starke Klemmwirkung.

Die Beläge, die je nach Breite mit zwei oder drei Krallen in die U-Profile eingelegt werden, tragen zu einer sicheren Abtragung der Eigen- und Verkehrslasten bei, schaffen eine hohe Aussteifung des Systems und sorgen für eine feste Verbindung zwischen den einzelnen Gerüstfeldern.

Das Gerüstsystem UNI-CONNECT ist als Fang- und Dachfanggerüst verwendbar und der Einsatz eines Schutzdaches ist in der Regelausführung nachgewiesen.

Durch umfangreiche und funktionell abgestimmte Zubehörbauteile erlangt das System eine Flexibilität, die auch bei schwierigen Aufgaben ein problemloses Einrüsten ermöglicht. UNI-CONNECT ist sowohl in Stahl- als auch in Aluminium-Ausführung lieferbar.



EFFIZIENT

durch optimierte
Montagefreundlichkeit



RENTABEL

durch lange Lebensdauer und
hervorragende Werthaltigkeit



FLEXIBEL

durch unzählige
Feldlängen/-breiten



VIELSEITIG

durch umfangreiches
Zubehörprogramm



DIE WESENTLICHEN VORTEILE DES SYSTEMS IM ÜBERBLICK

- Sicherer Stand durch form- und kraftschlüssige Keilverbindungen
- Gerüststrahlen mit U-Profil für flexible Einhängung der Gerüstbeläge
- Erleichterter Teilabbau durch optimierte Krallengeometrie
- Allg. bauaufsichtlich zugelassen, auch zur gemeinsamen, herstellerübergreifenden Verwendung, Einzelheiten, zu Art und Umfang, entnehmen Sie bitte den Zulassungsbescheiden: Z-8.1-872, Z-8.1-922, Z-8.1-935



1 Fußspindeln aufstellen, Stellrahmen aufstecken und mit Rückengeländer verbinden.



2 Vertikaldiagonale montieren, Horizontalstrebe einbauen (nur im Diagonalfeld).



3 Belag auflegen.



4 Gerüstfeld mittels Wasserwaage am Geländer und Stellrahmen lotrecht ausrichten.



5 Innenliegenden Leitergang auflegen.



6 Stellrahmen und Beläge der nächsten Lage montieren, Diagonale, Geländer und Bordbretter einhängen.

Besuchen Sie uns auf:



WWW.GERUESTLAGER.DE

STELLRAHMEN STAHL 70



- Stahlrohr Ø 48,3 mm, feuerverzinkt
- U-Profil zur Einhängung der Beläge

Höhe (m)	Breite (m)	Gewicht (kg)	VPE (Stk.)	Art.-Nr.	Preis (€)
0,66	0,73	10,40	66	000446	67,30
1,00	0,73	12,20	44	000855	73,60
1,50	0,73	15,70	22	000856	74,85
2,00	0,73	17,80	22	000853	76,00



STELLRAHMEN STAHL 100



- Stahlrohr Ø 48,3 mm, feuerverzinkt
- U-Profil zur Einhängung der Beläge
- Erfüllt die Anforderung der Breitenklasse SW09 und ist für hochbelastete Gerüste bis Lastklasse 6 ausgelegt

Höhe (m)	Breite (m)	Gewicht (kg)	VPE (Stk.)	Art.-Nr.	Preis (€)
0,66	1,09	13,40	66	000456	81,40
1,00	1,09	15,90	44	000859	86,90
1,50	1,09	20,20	22	000861	94,60
2,00	1,09	23,40	22	000858	95,65



STELLRAHMEN STAHL 70/100



- Stahlrohr Ø 48,3 mm, feuerverzinkt
- U-Profil zur Einhängung der Beläge
- Mit vier Geländerkästchen für Innen- und Außengeländer

Höhe (m)	Breite (m)	Gewicht (kg)	VPE (Stk.)	Art.-Nr.	Preis (€)
2,00	0,73	17,90	22	008095	97,30
2,00	1,09	23,50	22	006817	113,85



008095



006817



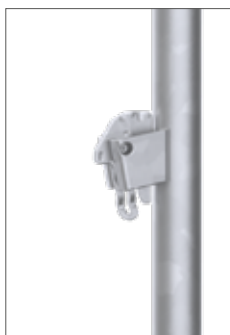
ROHRVERBINDER

Angeformter Rohrverbinder mit schlankem Kragen für hohe Tragfähigkeit bei gleichzeitig optimierter Stapelbarkeit.



KNOTENBLECH

Verschweißte Eckaussteifung ermöglicht die spielfreie Befestigung von Vertikaldiagonalen sowie einen doppelten Kupplungsanschluss.



GELÄNDERKÄSTCHEN

Geländeraufnahme mit neuer, verbesserter Keilgeometrie zur sicheren form- und kraftschlüssigen Aufnahme von bis zu zwei Rückengeländern.



BORDBRETTHALTER

Integrierte Belagsicherung mit Bordbretthalter. Lage und Geometrie gewährleisten eine zuverlässige Aushubsicherung der Gerüstböden, ein Teilabbau des Gerüsts bleibt jederzeit möglich.

STELLRAHMEN STAHL 1-BOHLIG



- Stahlrohr Ø 48,3 mm, feuerverzinkt
- U-Profil zur Einhängung der Beläge

Höhe (m)	Breite (m)	Gewicht (kg)	VPE (Stk.)	Art.-Nr.	Preis (€)
0,66	0,36	8,60	66	000605	81,55
1,00	0,36	10,60	44	000604	84,10
2,00	0,36	18,30	22	000876	85,90



STELLRAHMEN ALUMINIUM 70



- Aluminiumrohr Ø 48,3 mm
- U-Profil zur Einhängung der Beläge
- Geringes Eigengewicht bei gleichzeitig hoher Festigkeit

Höhe (m)	Breite (m)	Gewicht (kg)	VPE (Stk.)	Art.-Nr.	Preis (€)
0,66	0,73	4,20	66	000459	77,70
1,00	0,73	5,40	44	000864	93,20
1,50	0,73	7,70	22	002818	111,20
2,00	0,73	8,60	22	000863	116,60



STELLRAHMEN STAHL 70/100 FÜR DACHÜBERSTAND



- Stahlrohr Ø 48,3 mm, feuerverzinkt
- U-Profil zur Einhängung der Beläge
- Zum Umrüsten von Dachüberständen und Gebäudevorsprüngen
- Oberhalb dieses Rahmens sind bis zu vier weitere Gerüstlagen möglich

Höhe (m)	Breite (m)	Gewicht (kg)	VPE (Stk.)	Art.-Nr.	Preis (€)
2,00	0,73	22,00	22	000862	153,95
2,00	1,09	24,00	22	000452	168,05



DACHFANGRAHMEN



- Stahlrohr Ø 48,3 mm, feuerverzinkt
- Zur Verbreiterung des Gerüsts UC 70 um eine Belagbreite
- Besonders geeignet zur Errichtung von Dachfanggerüsten nach DIN 4420
- Die Möglichkeit des Übergangs von UC 70 auf UC 100 ist gegeben

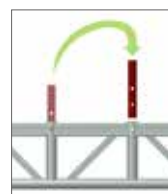
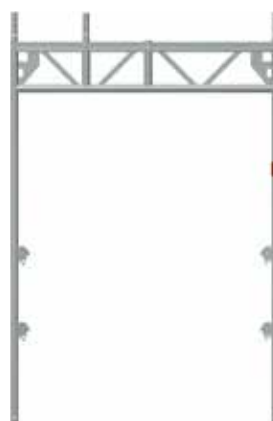


Höhe (m)	Breite (m)	Gewicht (kg)	VPE (Stk.)	Art.-Nr.	Preis (€)
2,00	1,09/0,73	24,50	22	011034	106,95

DURCHGANGSRAHMEN 1,50 M



- Stahlrohr Ø 48,3 mm, feuerverzinkt
- Durchgang für den sicheren Passanten- und Fußgängerschutz
- Variabel montierbarer Rohrverbinder für Rahmenbreiten von 0,73 und 1,09 m
- Die Aussteifung in Längsrichtung erfolgt durch Systemdiagonalen in Verbindung mit Horizontalstreben



Höhe (m)	Breite (m)	Gewicht (kg)	VPE (Stk.)	Art.-Nr.	Preis (€)
2,20	1,50	35,20	20	003152	216,65

DURCHGANGSRAHMEN 1,09 M



- Stahlrohr Ø 48,3 mm, feuerverzinkt
- Durchgangsbreite 1,00 m für schmale Stellflächen
- Vier außenliegende Geländerkästchen erhöhen die Durchgangsbreite
- Der zusätzlich montierte Rohrverbinder ermöglicht einen fortlaufenden Aufbau mit den Rahmen 0,73 m Breite



Höhe (m)	Breite (m)	Gewicht (kg)	VPE (Stk.)	Art.-Nr.	Preis (€)
2,20	1,09	30,70	22	010933	209,35

STAHLBODEN OPTI-LINE 0,32 M



- Stahl, feuerverzinkt
- Extrem robust, für härteste Einsätze
- Rutschfeste und trittsichere Oberfläche durch ausgeprägte Lochprofilierung
- Reduzierung der Wandstärke und Optimierung der Profilierung führt zu Gewichtsersparnissen
- Gute Stapelbarkeit aufgrund der Führungsrillen im Randbereich
- Entspricht den Anforderungen der DIN EN 12811
- Einsetzbar in Fang- und Dachfanggerüsten gem. DIN 4420
- Punktschweißt



Länge (m)	Breite (m)	Gewicht (kg)	LK	VPE (Stk.)	Art.-Nr.	Preis (€)
0,73	0,32	5,60	6	60/80	008770	55,80
1,09	0,32	7,70	6	60/80	008771	56,80
1,40	0,32	9,30	6	60/80	011731	57,80
1,57	0,32	10,90	6	60/80	008772	58,40
2,07	0,32	13,90	6	60/80	008773	65,55
2,57	0,32	16,90	5	60/80	008774	75,65
3,07	0,32	19,80	4	60/80	008775	85,90

STAHLBODEN 0,32 M



- Stahl, feuerverzinkt
- Extrem robust, für härteste Einsätze
- Rutschfeste und trittsichere Oberfläche durch ausgeprägte Lochprofilierung
- Gute Stapelbarkeit aufgrund der Führungsrillen im Randbereich
- Entspricht den Anforderungen der DIN EN 12811
- Einsetzbar in Fang- und Dachfanggerüsten gem. DIN 4420



Länge (m)	Breite (m)	Gewicht (kg)	LK	VPE (Stk.)	Art.-Nr.	Preis (€)
2,57	0,32	19,70	5	60/80	008764	81,55
3,07	0,32	23,30	4	60/80	008765	92,40
4,14	0,32	31,00	3	60/80	008766	168,00

STAHLBODEN 0,19 M



- Stahl, feuerverzinkt
- Ausgleichsboden zum Lückenschluss bei Podestgerüsten und Konsolen
- Rutschfeste und trittsichere Oberfläche durch ausgeprägte Lochprofilierung
- Gute Stapelbarkeit aufgrund der Führungsrillen im Randbereich



Länge (m)	Breite (m)	Gewicht (kg)	LK	VPE (Stk.)	Art.-Nr.	Preis (€)
0,73	0,19	4,20	6	100/120	008780	40,80
1,09	0,19	6,40	6	100/120	008781	48,50
1,57	0,19	8,50	6	100/120	008782	49,90
2,07	0,19	10,60	6	100/120	008783	58,10
2,57	0,19	12,70	5	100/120	008784	67,95
3,07	0,19	15,90	4	100/120	008785	78,85

ALUMINIUMBODEN MIT STAHLKAPPEN 0,61 M



- Rutschhemmend und gut stapelbar
- Optimiertes Verhältnis von Gewicht und Tragkraft durch computerunterstützte Profilloptimierung
- Stahlkopfstücke mit optimierten Einhängekrallen, dadurch robust und langlebig
- Patentierte Profilausführung mit Holmverstärkungen im Laufbereich sorgen für geringe Durchbiegung und sehr gute Trittsicherheit



Länge (m)	Breite (m)	Gewicht (kg)	LK	VPE (Stk.)	Art.-Nr.	Preis (€)
0,73	0,61	6,80	6	18	006625	112,70
1,09	0,61	8,80	6	18	006627	131,15
1,40	0,61	11,90	6	18	006629	139,00
1,57	0,61	13,40	6	18	006631	149,50
2,07	0,61	14,50	6	18	006632	180,50
2,57	0,61	17,10	5	18	006633	213,90
3,07	0,61	20,30	4	18	006634	242,60

ALUMINIUMBODEN MIT STAHLKAPPEN 0,32 M



- Rutschhemmend und gut stapelbar
- Optimiertes Verhältnis von Gewicht und Tragkraft durch computerunterstützte Profilloptimierung
- Stahlkopfstücke mit optimierten Einhängekrallen, dadurch robust und langlebig
- Holmverstärkungen im Laufbereich sorgen für minimale Durchbiegung und größtmögliche Trittsicherheit



Länge (m)	Breite (m)	Gewicht (kg)	LK	VPE (Stk.)	Art.-Nr.	Preis (€)
0,73	0,32	3,80	6	18	012323	98,50
1,09	0,32	5,10	6	18	012324	103,50
1,40	0,32	6,30	6	18	012325	106,00
1,57	0,32	6,90	6	18	012326	108,50
2,07	0,32	8,80	6	18	012327	128,60
2,57	0,32	10,70	5	18	012328	147,50
3,07	0,32	12,50	4	18	012329	170,90

RAHMENTAFEL MIT SPERRHOLZBELAG



- Mit wasserfester, rutschhemmender Bauformierholzplatte 12 mm, Typ BFU-100 G-12
- Robust vernietete Kopfprofile und Einhängekrallen aus Stahl, feuerverzinkt

Länge (m)	Breite (m)	Gewicht (kg)	LK	VPE (Stk.)	Art.-Nr.	Preis (€)
0,73	0,61	6,30	4	14	000479	96,30
1,09	0,61	8,40	4	14	003195	108,00
1,57	0,61	13,20	4	14	000481	128,45
2,07	0,61	17,00	4	14	000482	143,30
2,57	0,61	20,00	3	14	000483	163,60
3,07	0,61	23,00	3	14	000484	193,10

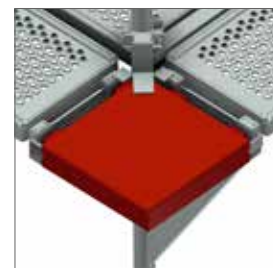
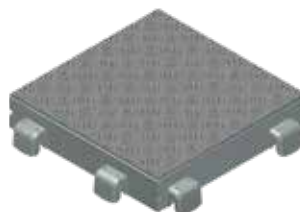


ECKBELAG



- Stahl, feuerverzinkt
- Als Ergänzung für Systembeläge im Bereich Innenecke
- Rutschhemmender Belag
- In Verbindung mit Eckkonsole, siehe Seite 35

Länge (m)	Breite (m)	Gewicht (kg)	Art.-Nr.	Preis (€)
0,73	0,73	17,00	008159	168,60



DURCHSTIEGSTAFEL



- Mit rutschhemmendem Belag aus Aluminium
- Mit integrierter Leiter aus Aluminium (bei Länge 2,07 m teleskopierbar)
- Durchstiegsklappe aus Riffelblech mit Sicherheitsverschluss, nach hinten öffnend
- Einfache Entriegelung der integrierten Etagenleiter, auch von der Bodenoberfläche
- Kopfprofile und optimierte Einhängekrallen aus Stahl, feuerverzinkt

Länge (m)	Breite (m)	Gewicht (kg)	LK	VPE (Stk.)	Art.-Nr.	Preis (€)
2,07	0,61	23,30	4	14	009872	355,40
2,57	0,61	23,70	4	14	000486	362,00
3,07	0,61	26,70	3	14	000488	404,60



DURCHSTIEGSRAHMENTAFEL Klappe SEITE



- Mit rutschhemmendem Belag aus Aluminium
- Mit integrierter Leiter aus Aluminium
- Durchstiegsklappe aus Riffelblech mit Sicherheitsverschluss, zur Seite öffnend
- Einfache Entriegelung der integrierten Etagenleiter, auch von der Bodenoberfläche
- Kopfprofile und optimierte Einhängekrallen aus Stahl, feuerverzinkt

Länge (m)	Breite (m)	Gewicht (kg)	LK	VPE (Stk.)	Art.-Nr.	Preis (€)
2,57	0,61	24,20	4	14	006522	404,90
3,07	0,61	27,20	3	14	006523	447,30



DURCHSTIEGSRAHMENTAFEL MIT SPERRHOLZBELAG



- Mit wasserfester, rutschhemmender Baufurnierholzplatte 12 mm, Typ BFU-100 G-12
- Mit integrierter Leiter aus Aluminium
- Robust vernietete Kopfprofile und Einhängekrallen aus Stahl, feuerverzinkt

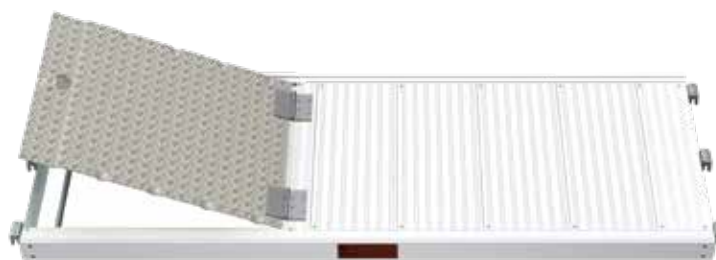


Länge (m)	Breite (m)	Gewicht (kg)	LK	VPE (Stk.)	Art.-Nr.	Preis (€)
2,57	0,61	24,00	3	14	000492	307,00
3,07	0,61	29,00	3	14	000494	350,40

DURCHSTIEGSRAHMENTAFEL OHNE LEITER



- Mit rutschhemmendem Belag aus Aluminium
- Ohne integrierte Leiter
- Durchstiegsklappe aus Riffelblech mit Sicherheitsverschluss, nach hinten öffnend
- Kopfprofile und optimierte Einhängekrallen aus Stahl, feuerverzinkt



Länge (m)	Breite (m)	Gewicht (kg)	VPE (Stk.)	Art.-Nr.	Preis (€)
1,57	0,61	11,00	14	009079	240,00
2,07	0,61	17,50	14	000490	253,00
2,57	0,61	20,00	14	002250	296,30
3,07	0,61	25,00	14	000489	337,00

ETAGENLEITER



- Als separate Leiter für den innenliegenden Gerüstaufstieg
- Mit angenieteten Stahlklauen zur sicheren Einhängung in die Durchstiegstafeln

Ausführung	Länge (m)	Breite (m)	Gewicht (kg)	VPE (Stk.)	Art.-Nr.	Preis (€)
Aluminium	2,16	0,40	3,00	–	001323	69,10
Stahl	2,16	0,40	10,50	80	000172	64,70



ALUMINIUMTREPPE MIT PODEST



- Für Feldhöhe 2,00 m
- Gerüsttreppe für den vorgestellten Aufbau bei Fassadengerüsten
- Für schnelles und sicheres Besteigen der Gerüsteinen
- Rutsch- und trittsichere Stufen ermöglichen einen bequemen Außenaufstieg bei starker Gerüstbegehung und beim Transport von Materialien, ohne die Arbeitsfläche im Hauptgang zu verringern
- Gleichmäßig verteilte Flächenlast $p = 2,5 \text{ kN/m}^2$
- Einzellast verteilt auf $0,2 \times 0,2 \text{ m}^2 F = 1,5 \text{ kN}$
- Erfüllt die Anforderungen nach DIN EN 12811-1



Feldlänge (m)	Länge (m)	Breite (m)	Gewicht (kg)	VPE (Stk.)	Art.-Nr.	Preis (€)
2,57	3,25	0,64	23,00	10	000419	448,00
3,07	3,65	0,64	28,00	10	000420	540,00



INNENGELÄNDER



- Stahl, feuerverzinkt
- Für Aluminiumtreppe mit Podest
- Einsetzbar für Feldweite 2,50 und 3,00 m
- Zur Montage an der Treppenwange
- Integrierte Endstopfen am Handlauf zum Schutz

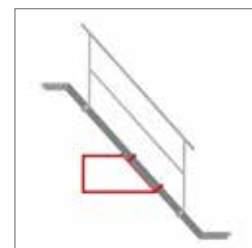


Länge (m)	Gewicht (kg)	SW	VPE (Stk.)	Art.-Nr.	Preis (€)
2,25	11,50	19	20	000425	124,00
2,25	11,50	22	20	006942	124,00

UMLAUF-INNENGELÄNDER



- Stahl, feuerverzinkt
- Für Aluminiumtreppe mit Podest
- Zur Montage an der Treppenwange



Gewicht (kg)	VPE (Stk.)	SW	Art.-Nr.	Preis (€)
5,80	40	19	009226	66,00

AUSSENGELÄNDER



- Stahl, feuerverzinkt
- Für Aluminiumtreppe mit Podest
- Zum Einhängen in Geländerkästchen



Feld (m)	Länge (m)	Gewicht (kg)	VPE (Stk.)	Art.-Nr.	Preis (€)
2,57	3,25	16,00	40	003182	119,70
3,07	3,65	16,50	40	003181	125,00

ALUMINIUMANFANGSTREPPE MIT PODEST



- Anfangstreppe mit integrierten Fußspindelaufnahmen
- Gerüsttreppe für den vorgestellten Aufbau bei Fassadengerüsten
- Für schnelles und sicheres Besteigen der Gerüstebenen
- Rutsch- und trittsichere Stufen ermöglichen einen bequemen Außenaufstieg bei starker Gerüstbegehung und beim Transport von Materialien, ohne die Arbeitsfläche im Hauptgang zu verringern



Höhe (m)	Länge (m)	Breite (m)	Gewicht (kg)	VPE (Stk.)	Art.-Nr.	Preis (€)
1,00	1,49	0,64	11,60	10	006521	290,00
1,50	1,75	0,64	18,56	15	009945	415,00

AUFSTIEGSLEITER 1,00 M



- Stahl, feuerverzinkt
- Systembezogene Einhängung
- Ermöglicht den problemlosen Einstieg in das Gerüst bei einer Feldhöhe von 1,00 m



Länge (m)	Breite (m)	Gewicht (kg)	Art.-Nr.	Preis (€)
1,00	0,62/0,47	7,90	010407	80,10

TREPPENGELÄNDER



- Stahl, feuerverzinkt
- Für Aluminiumanfangstreppe mit Podest 1,00 m
- Zum Einhängen in Geländerkästchen

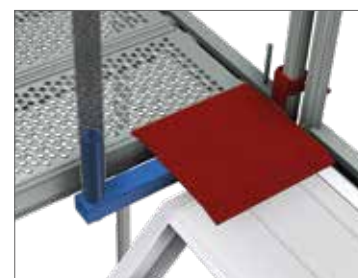


Gewicht (kg)	VPE (Stk.)	Art.-Nr.	Preis (€)
6,70	40	009179	116,00

GELÄNDERHALTER FÜR PODESTTREPPE



- Stahl, feuerverzinkt
- Mit Rohrverbinder
- Mit angeschweißter Halbkupplung
- Reduziert die Geländerweite um 0,50 m, z. B. von 2,57 auf 2,07 m zur Herstellung des Durchgangs zur Treppe



Länge (m)	Gewicht (kg)	SW	Art.-Nr.	Preis (€)
0,50	3,20	19	008227	44,30

BELAGSICHERUNG



- Stahl, feuerverzinkt
- Für Konsolen

Breite (m)	Gewicht (kg)	Art.-Nr.	Preis (€)
0,32	1,00	000580	13,30
0,50	1,20	007745	15,00
0,73	1,50	000581	16,50
1,09	2,00	000579	20,70

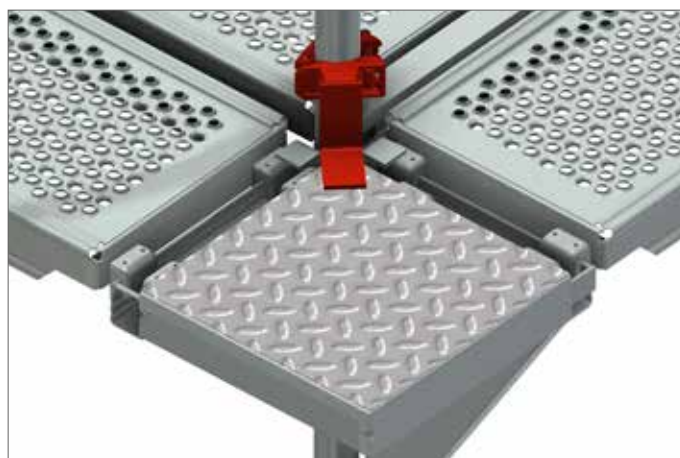
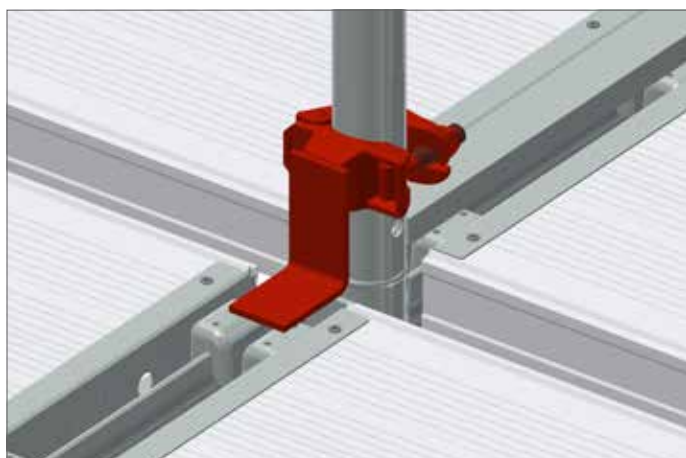


BELAGSICHERUNG MIT HALBKUPPLUNG



- Stahl, feuerverzinkt
- Mit angeschweißter Halbkupplung
- Zum Sichern von Belägen gegen Abheben

Gewicht (kg)	SW	Art.-Nr.	Preis (€)
1,10	19	008156	13,50
1,15	22	008157	13,50



BELAGSICHERUNG MIT KEIL



- Stahl, feuerverzinkt
- Zum Sichern von Belägen gegen Abheben
- Mit Keilkopfanschluss



Gewicht (kg)	Art.-Nr.	Preis (€)
0,70	006850	12,50

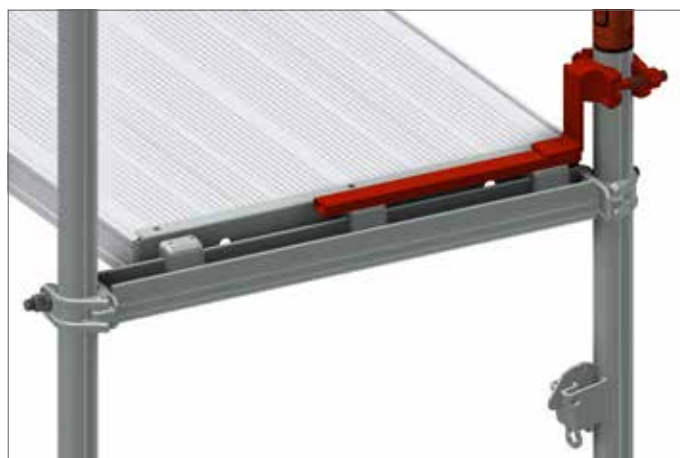
KONSOLBELAGSICHERUNG



- Stahl, feuerverzinkt
- Zum Sichern von Belägen gegen Abheben



Breite (m)	Gewicht (kg)	SW	Art.-Nr.	Preis (€)
0,40	1,50	19	007302	22,80



TREPPENÜBERGANGSKONSOLE



- Stahl, feuerverzinkt
- Rutschhemmender Belag
- Mit zwei Rohrverbindern
- Mit zwei angeschweißten Kupplungen
- Zur Errichtung eines Treppenaufgangs mit einem Gerüstfeld



SW	Gewicht (kg)	VPE (Stk.)	Art.-Nr.	Preis (€)
22	7,50	14	000234	78,50

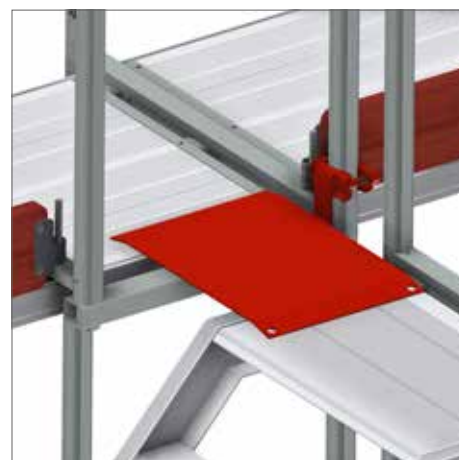
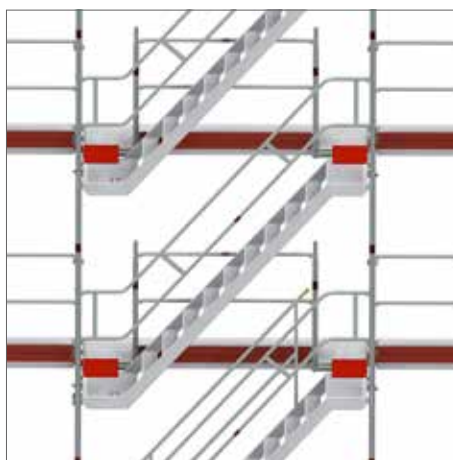
SPALTABDECKUNG MIT HALBKUPPLUNG



- Stahl, feuerverzinkt
- Rutschhemmender Belag
- Variabler Einsatz zur Überbrückung von Spalten bis 0,25 m Breite
- Schnelle Montage durch Halbkupplung



Länge (m)	Breite (m)	Gewicht (kg)	VPE (Stk.)	Art.-Nr.	Preis (€)
0,35	0,38	4,00	50	007794	39,10
0,60	0,38	6,20	50	008256	61,15



POLYGONABDECKUNG



- Stahl, feuerverzinkt
- Rutschhemmender Belag mit Belagsicherung für spaltfreien Aufbau bei Rundgerüsten 0 bis 45°
- Systembezogene Einhängung



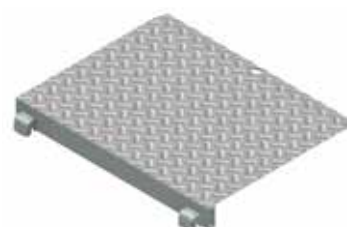
Ausführung	Breite (m)	Gewicht (kg)	VPE (Stk.)	Art.-Nr.	Preis (€)
2-bohlig	0,61	8,50	50	007731	59,00



SPALTABDECKUNG



- Stahl, feuerverzinkt
- Rutschhemmender Belag
- Dient zur Abdeckung von Spalten bei ECKEINRÜSTUNGEN
- Systembezogene Einhängung



Ausführung	Breite (m)	Gewicht (kg)	VPE (Stk.)	Art.-Nr.	Preis (€)
1-bohlig	0,32	5,00	50	009503	52,00
2-bohlig	0,63	9,20	50	008374	70,00

RÜCKENGELÄNDER



- Stahlrohr Ø 33,7 mm, feuerverzinkt
- Länge 1,29 m entspricht dem halben 2,57 m Feld

Länge (m)	Gewicht (kg)	VPE (Stk.)	Art.-Nr.	Preis (€)
0,73	1,30	100	000499	15,80
1,09	1,90	100	000500	16,50
1,29	2,30	100	010809	16,90
1,57	2,80	100	000501	17,10
2,07	3,70	100	000502	18,40
2,57	4,60	100	000503	19,70
3,07	5,50	100	000504	21,00



DOPPEL-RÜCKENGELÄNDER



- Stahlrohr Ø 33,7 mm, feuerverzinkt

Länge (m)	Gewicht (kg)	VPE (Stk.)	Art.-Nr.	Preis (€)
0,73	4,10	40	000506	35,70
1,09	5,40	40	000507	39,10
1,57	7,20	40	000509	43,00
2,07	9,80	40	000510	46,65
2,57	11,80	40	000511	49,45
3,07	13,50	40	000512	56,90
4,14	21,00	40	000513	101,80



DOPPEL-RÜCKENGELÄNDER ALUMINIUM MIT DIAGONALSTREBEN



- Aluminiumrohr Ø 40 mm
- Diagonalstreben für Stabilität und zusätzlichen Schutz

Länge (m)	Gewicht (kg)	VPE (Stk.)	Art.-Nr.	Preis (€)
1,57	3,70	40	009244	62,50
2,07	4,80	40	009660	84,40
2,57	6,50	40	007697	92,60
3,07	7,30	40	007698	106,80



GELÄNDERKUPPLUNG

EN

- Stahl, feuerverzinkt
- Mit Halbkupplung
- Zur Befestigung zusätzlicher Rückengeländer, z. B. auf der Innenseite

Gewinde	Gewicht (kg)	SW	VPE (Stk.)	Art.-Nr.	Preis (€)
Normal	1,20	22	25	002464	17,60
Normal	1,20	19	25	000591	17,60



GELÄNDERKUPPLUNG MIT KEIL

- Stahl, feuerverzinkt
- Mit Halbkupplung
- Schnelle Montage durch Keilverschluss

Gewicht (kg)	Art.-Nr.	Preis (€)
1,30	003550	18,20



INNENGELÄNDERSTÜTZE MIT BORDBRETTBOLZEN



- Stahl, feuerverzinkt
- Zur Anbringung zusätzlicher Innenrückengeländer am Stellrahmen
- Schnelle Montage durch Keilverschluss

Länge (m)	Gewicht (kg)	VPE (Stk.)	Art.-Nr.	Preis (€)
0,99	3,29	100	006137	35,00



DOPPEL-STIRNGELÄNDER



- Stahlrohr Ø 33,7 bzw. 26,9 mm, feuerverzinkt
- Als doppelter Seitenschutz an den Stirnseiten

Breite (m)	Gewicht (kg)	SW	VPE (Stk.)	Art.-Nr.	Preis (€)
0,73	3,40	19	25	000530	34,25
1,09	3,80	19	25	000531	38,85
0,73	3,40	22	25	006951	34,25
1,09	3,80	22	25	009676	38,85

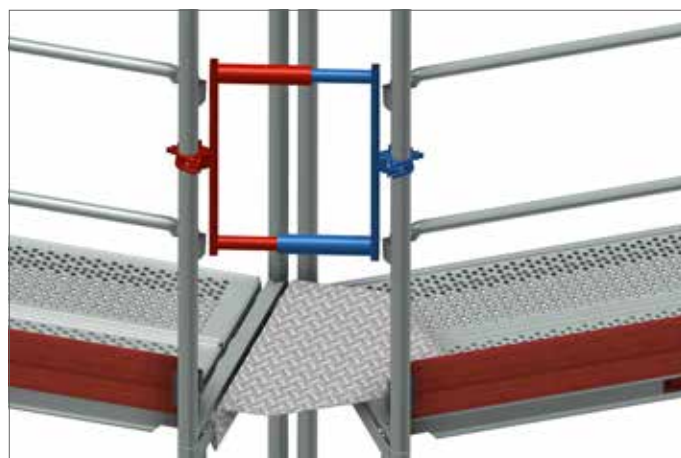
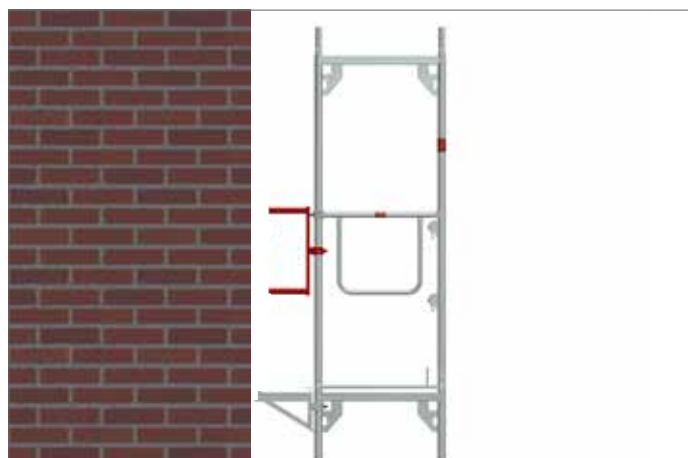


STIRNGELÄNDER 1-BOHLIG



- Stahlrohr, feuerverzinkt
- Als doppelter Seitenschutz an Stirnseiten
- Ineinandersteckbar
- Einsetzbar als Seitenschutz bei Rundrüstungen

Gewicht (kg)	SW	VPE (Stk.)	Art.-Nr.	Preis (€)
2,60	19	50	009366	25,10



BORDBRETT



- Holz
- Stahlbeschläge verzinkt
- Zur Einhängung in die Bordbretzapfen des Stellrahmens als Bestandteil des vollständigen, dreiteiligen Seitenschutzes
- Länge 1,29 m entspricht dem halben 2,57 m Feld

Länge (m)	Gewicht (kg)	VPE (Stk.)	Art.-Nr.	Preis (€)
0,73	1,50	80	000537	14,90
1,09	2,50	80	000538	16,50
1,29	2,80	80	010812	17,50
1,57	3,00	80	000539	18,10
2,07	4,00	80	000540	19,30
2,57	4,80	80	000541	20,80
3,07	6,50	80	000542	22,60
4,14	9,00	80	000543	36,90



STIRNBORDBRETT



- Holz
- Stahlbeschläge verzinkt
- Für den stirnseitigen Seitenschutz

Länge (m)	Gewicht (kg)	VPE (Stk.)	Art.-Nr.	Preis (€)
0,73	1,50	100	000544	13,50
1,09	2,00	100	000545	15,50



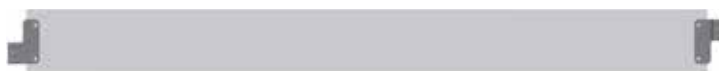
INDIVIDUELLE FARBE UND DRUCKE AUF ANFRAGE

ALUMINIUMBORDBRETT



- Aluminium
- Stahlbeschläge verzinkt
- Zur Einhängung in die Bordbretzapfen des Stellrahmens als Bestandteil des vollständigen, dreiteiligen Seitenschutzes

Länge (m)	Gewicht (kg)	VPE (Stk.)	Art.-Nr.	Preis (€)
0,73	1,50	80	010142	25,20
1,09	2,00	80	010143	29,70
1,57	2,80	80	010144	35,80
2,07	3,60	80	010145	44,50
2,57	4,40	80	010146	52,40
3,07	5,20	80	010147	59,00

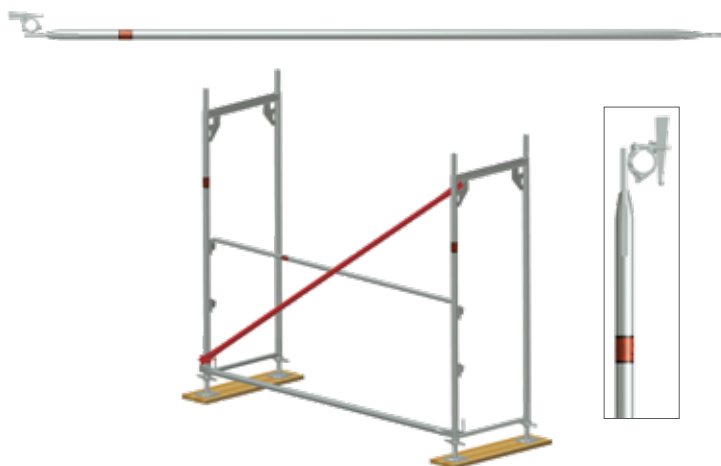


DIAGONALE



- Stahlrohr Ø 42,4 mm, feuerverzinkt
- Mit drehbarer Keilkupplung
- Kraftschlüssige Vertikalaussteifung des Gerüsts parallel zur Fassade

Feld (m)	Länge (m)	Gewicht (kg)	VPE (Stk.)	Art.-Nr.	Preis (€)
1,57	2,40	6,00	50	000546	47,70
2,07	2,80	6,50	50	000554	34,80
2,57	3,20	7,00	50	000552	36,50
3,07	3,60	8,30	50	000553	38,95



HORIZONTALSTREBE



- Stahlrohr Ø 48,3 mm, feuerverzinkt
- Mit angeschweißten Halbkupplungen
- Montage zur Aussteifung im Diagonalfeld oberhalb der Fußspindel

Feld (m)	Länge (m)	Gewicht (kg)	VPE (Stk.)	Art.-Nr.	Preis (€)
1,57	1,57	7,20	50	008207	60,20
2,07	2,07	9,00	50	000548	61,00
2,57	2,57	10,80	50	000550	65,50
3,07	3,07	12,60	50	000551	77,10

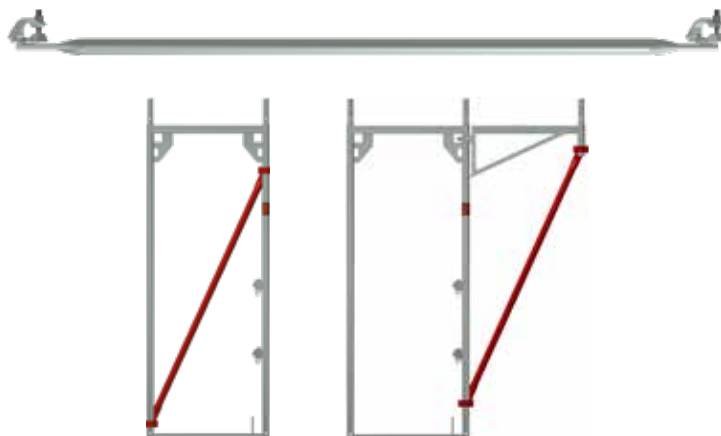


QUERDIAGONALE



- Stahl, feuerverzinkt
- Mit zwei Halbkupplungen
- Zur Aussteifung von Stellrahmen senkrecht zur Fassade und zur Abstützung von Konsolen

Ausführung	Länge (m)	Gewicht (kg)	VPE (Stk.)	Art.-Nr.	Preis (€)
2-bohlig	1,77	5,30	50	000588	45,40
3-bohlig	1,95	5,80	50	000587	47,80

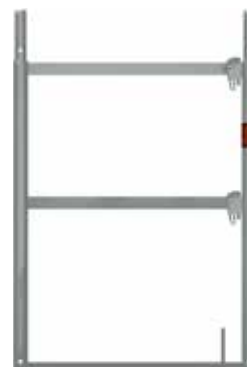


STIRNGELÄNDERSTÜTZE



- Stahlrohr Ø 48,3 mm, feuerverzinkt
- Bildet Stirnseitenschutz und Belagsicherung auf der obersten Gerüstlage
- Sicherung gegen Abheben erfolgt durch Fallstecker

Höhe (m)	Breite (m)	Gewicht (kg)	VPE (Stk.)	Art.-Nr.	Preis (€)
1,00	0,73	12,00	20	000865	78,30
1,00	1,09	14,70	20	000556	87,60



STIRNGELÄNDERSTÜTZE ALUMINIUM



- Aluminiumrohr Ø 48,3 mm
- Bildet Stirnseitenschutz und Belagsicherung auf der obersten Gerüstlage
- Sicherung gegen Abheben erfolgt durch Fallstecker

Höhe (m)	Breite (m)	Gewicht (kg)	VPE (Stk.)	Art.-Nr.	Preis (€)
1,00	0,73	5,30	20	000866	101,50

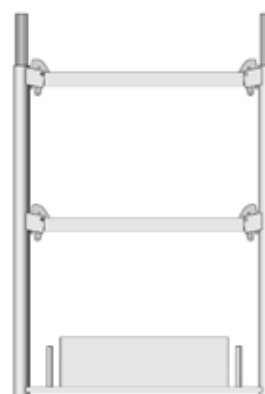


STIRNGELÄNDERSTÜTZE ALUMINIUM



- Aluminiumrohr Ø 48,3 mm
- Bildet Stirnseitenschutz und Belagsicherung auf der obersten Gerüstlage
- Sicherung gegen Abheben erfolgt durch Fallstecker
- Mit vier Geländerkästchen und zwei Bordbrettaufnahmen
- Inklusive integriertem Stirnbordbrett aus Aluminium

Höhe (m)	Breite (m)	Gewicht (kg)	VPE (Stk.)	Art.-Nr.	Preis (€)
1,00	0,73	6,80	20	011261	118,00



GELÄNDERSTÜTZE



- Stahlrohr Ø 48,3 mm, feuerverzinkt
- Zur Aufnahme der Rückengeländer und Sicherung der Gerüstbeläge in der obersten Lage
- Sicherung gegen Abheben erfolgt durch Fallstecker

Höhe (m)	Breite (m)	Gewicht (kg)	VPE (Stk.)	Art.-Nr.	Preis (€)
1,00	0,73	6,50	44	000867	43,70
1,00	1,09	7,30	44	000869	45,65



GELÄNDERSTÜTZE ALUMINIUM



- Aluminiumrohr Ø 48,3 mm
- Zur Aufnahme der Rückengeländer und Sicherung der Gerüstbeläge in der obersten Lage
- Sicherung gegen Abheben erfolgt durch Fallstecker

Höhe (m)	Breite (m)	Gewicht (kg)	VPE (Stk.)	Art.-Nr.	Preis (€)
1,00	0,73	2,80	44	000870	55,60



GELÄNDERSTÜTZE EINFACH



- Stahlrohr Ø 48,3 mm, feuerverzinkt
- Mit Rohrverbinder und kurzer Belagsicherung
- Zur Verwendung bei 1-bohligen Konsolen
- Sicherung gegen Abheben erfolgt durch Fallstecker



Höhe (m)	Gewicht (kg)	VPE (Stk.)	Art.-Nr.	Preis (€)
1,00	5,10	50	000871	31,75

GELÄNDERSTÜTZE EINFACH ALUMINIUM



- Aluminiumrohr Ø 48,3 mm
- Mit Rohrverbinder und kurzer Belagsicherung
- Zur Verwendung bei 1-bohligen Konsolen
- Sicherung gegen Abheben erfolgt durch Fallstecker



Höhe (m)	Gewicht (kg)	VPE (Stk.)	Art.-Nr.	Preis (€)
1,00	2,10	50	000872	43,15

GELÄNDERSTÜTZE EINFACH



- Stahlrohr Ø 48,3 mm, feuerverzinkt
- Mit Rohrverbinder
- Ohne Belagsicherung
- Kommt zur Anwendung, wenn kein Bordbrett erforderlich ist



Höhe (m)	Gewicht (kg)	VPE (Stk.)	Art.-Nr.	Preis (€)
1,00	4,70	50	000873	31,60

GELÄNDERSTÜTZE FÜR DACHFANG 1,09 M



- Stahlrohr Ø 48,3 mm, feuerverzinkt
- Zur Sicherung der obersten Belagebene und Befestigung von Dachfangnetzen
- In Verbindung mit Rückengeländern auch zur Anbringung von Seitenschutz- und Dachfangnetzen geeignet
- Zugelassen für die Errichtung von Fang- und Dachfangerüsten nach DIN 4420



Höhe (m)	Breite (m)	Gewicht (kg)	VPE (Stk.)	Art.-Nr.	Preis (€)
2,00	1,09	14,00	44	000563	102,60

GELÄNDERSTÜTZE FÜR DACHFANG 0,73 M



- Stahlrohr Ø 48,3 mm, feuerverzinkt
- Zur Verwendung auf Stellrahmen und auf Konsolen 0,36 m; 0,50 m und 0,73 m
- Zur Sicherung der obersten Belagebene und Befestigung von Dachfangnetzen
- In Verbindung mit Rückengeländern auch zur Anbringung von Seitenschutz- und Dachfangnetzen geeignet
- Zugelassen für die Errichtung von Fang- und Dachfangerüsten nach DIN 4420



Höhe (m)	Breite (m)	Gewicht (kg)	VPE (Stk.)	Art.-Nr.	Preis (€)
2,00	0,73	12,00	44	007354	98,00



GELÄNDERSTÜTZE 2,00 M



- Stahlrohr Ø 48,3 mm, feuerverzinkt
- Mit Rohrverbinder und kurzer Belagsicherung
- Der Einsatz in Fang- und Dachfanggerüsten ist nicht zulässig



Höhe (m)	Gewicht (kg)	VPE (Stk.)	Art.-Nr.	Preis (€)
2,00	9,50	50	000875	65,60

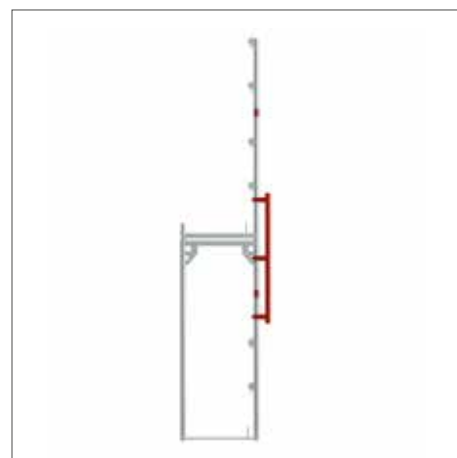
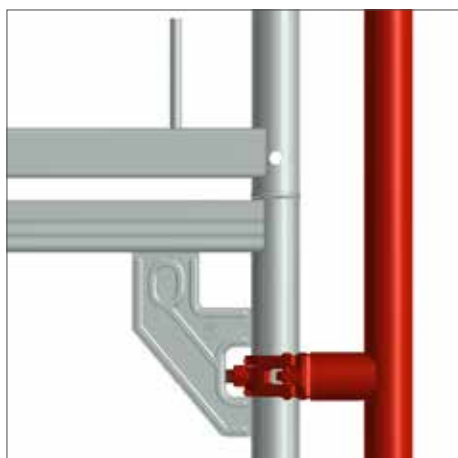
VERSTÄRKUNG FÜR DACHFANG



- Stahl, feuerverzinkt
- Mit drei Halbkupplungen
- Zur Verstärkung der Geländerstütze für Dachfang bei einer Feldlänge über 4,00 m



Höhe (m)	Gewicht (kg)	SW	Art.-Nr.	Preis (€)
1,30	7,50	22	010063	47,00



SCHUTZDACHAUSLEGER



- Stahlrohr Ø 48,3 mm, feuerverzinkt
- In Verbindung mit Rahmenkonsole 0,73 m verwendbar



Breite (m)	Gewicht (kg)	Art.-Nr.	Preis (€)
0,73	4,00	000518	34,50

BELAGSICHERUNG



- Stahl, feuerverzinkt
- Passend für Schutzdachausleger



Ausführung	Gewicht (kg)	Art.-Nr.	Preis (€)
2-bohlig	2,00	000590	45,40

FALLSTECKER



- Stahl, feuerverzinkt
- Ø 9 mm
- Zur Sicherung der Gerüststöße gegen Ausheben



Gewicht (kg)	VPE (Stk.)	Art.-Nr.	Preis (€)
0,15	100	000508	1,25

KONSOLE 0,22 M



- Stahl, feuerverzinkt
- Mit Halbkupplung
- Ohne Rohrverbinder
- Mit integrierter Abhubsicherung



Breite (m)	Gewicht (kg)	SW	VPE (Stk.)	Art.-Nr.	Preis (€)
0,22	2,50	19	200	006949	31,20
0,22	2,50	22	200	005839	31,20



KONSOLE 0,36 M MIT ROHRVERBINDER



- Stahl, feuerverzinkt
- Mit Halbkupplung
- Mit Rohrverbinder
- Mit integrierter Abhubsicherung



Breite (m)	Gewicht (kg)	SW	VPE (Stk.)	Art.-Nr.	Preis (€)
0,36	3,70	19	100	000582	34,70
0,36	3,70	22	100	006945	34,70



KONSOLE OHNE ROHRVERBINDER 0,36 M



- Stahl, feuerverzinkt
- Mit Halbkupplung
- Ohne Rohrverbinder
- Mit integrierter Abhubsicherung



Breite (m)	Gewicht (kg)	SW	VPE (Stk.)	Art.-Nr.	Preis (€)
0,36	3,50	19	100	007485	34,00
0,36	3,50	22	100	000584	34,00



RASTERKONSOLE 0,50 M



- Stahl, feuerverzinkt
- Mit Halbkupplung
- Mit Rohrverbinder
- Dient überwiegend als Verlängerung oder Verkürzung von Gerüstfeldern um 0,50 m
- Bei Verwendung als Gerüstverbreiterung können zwei Böden à 0,61 m spaltfrei eingebaut werden (siehe Abbildung)



Breite (m)	Gewicht (kg)	SW	VPE (Stk.)	Art.-Nr.	Preis (€)
0,50	5,40	19	20	007126	45,40



KONSOLE 0,73 M



- Stahl, feuerverzinkt
- Mit Halbkupplung
- Mit Rohrverbinder
- Einbau nur mit Abstützung (z. B. Querdiagonale, siehe Seite 25)



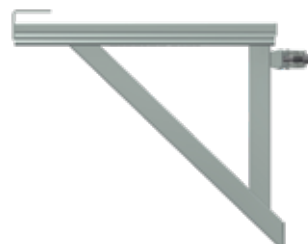
Breite (m)	Gewicht (kg)	SW	VPE (Stk.)	Art.-Nr.	Preis (€)
0,73	6,20	19	20	000585	46,00
0,73	6,10	22	20	006946	46,00



KONSOLE OHNE ROHRVERBINDER 0,73 M



- Stahl, feuerverzinkt
- Mit Halbkupplung
- Mit integrierter Abhubsicherung



Breite (m)	Gewicht (kg)	SW	VPE (Stk.)	Art.-Nr.	Preis (€)
0,73	5,90	19	20	000592	45,20

KONSOLE 0,73 M VERSTÄRKT



- Stahl, feuerverzinkt
- Mit Halbkupplung
- Mit Rohrverbinder
- Mit integrierter Abhubsicherung
- Zur Verwendung bis Lastklasse 3 ohne Abstützung



Breite (m)	Gewicht (kg)	SW	VPE (Stk.)	Art.-Nr.	Preis (€)
0,73	9,30	19	20	009068	78,00

RAHMENKONSOLE 0,73 M



- Stahl, feuerverzinkt
- Mit zwei Halbkupplungen
- Mit zwei Rohrverbindern
- Zur Gerüstverbreiterung zur Errichtung eines spaltfreien Schutzdaches
- Zur Erstellung von Gerüstvorsprüngen oder zur Errichtung eines spaltfreien Schutzdaches



Breite (m)	Gewicht (kg)	SW	VPE (Stk.)	Art.-Nr.	Preis (€)
0,73	10,00	19	20	000589	84,30

KONSOLE 1,09 M



- Stahl, feuerverzinkt
- Mit Halbkupplung
- Mit Rohrverbinder
- Einbau nur mit Abstützung (z. B. Querdiagonale, siehe Seite 25)



Breite (m)	Gewicht (kg)	SW	VPE (Stk.)	Art.-Nr.	Preis (€)
1,09	9,00	19	20	000586	104,00
1,09	9,00	22	20	006947	104,00



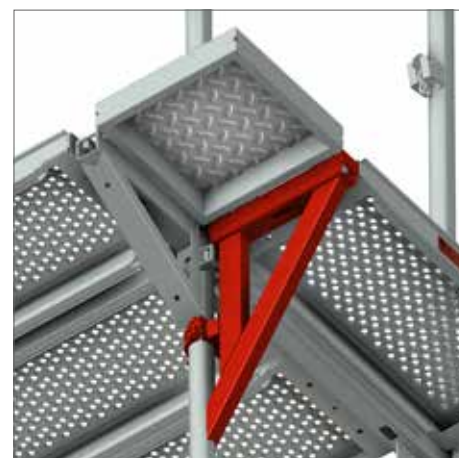
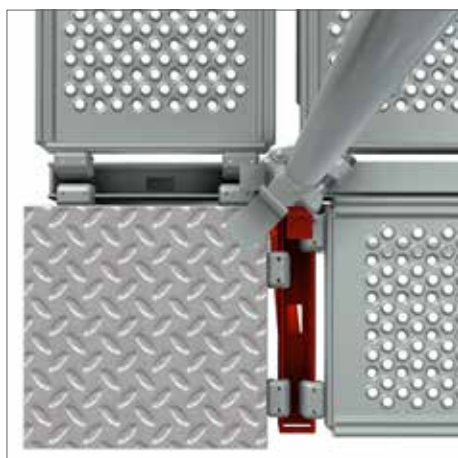
ECKKONSOLE OHNE ROHRVERBINDER



- Stahl, feuerverzinkt
- Mit integrierter Abhubsicherung
- Eine höhenversetzt angeschweißte Halbkupplung ermöglicht den Anschluss von zwei Konsolen an einem Standrohr



Breite (m)	Gewicht (kg)	SW	VPE (Stk.)	Art.-Nr.	Preis (€)
0,36	4,70	19	100	008087	44,20
0,73	6,50	19	20	008086	54,00

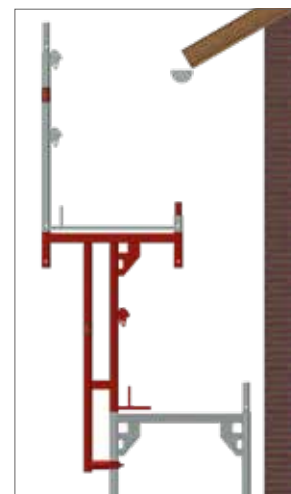
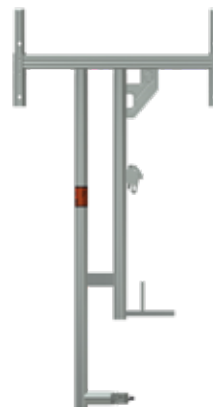


DACHDECKER-KONSOLE



- Stahl, feuerverzinkt
- Mit zwei Rohrverbindern
- Erfüllt unterschiedliche Anforderungen an ergonomische Arbeitsplätze für Maler und Spengler
- Einsatz bis Lastklasse 3
- Nicht als Dachfangerüst einzusetzen

Breite (m)	Gewicht (kg)	SW	VPE	Art.-Nr.	Preis (€)
0,73	15,60	19	12	000275	118,60

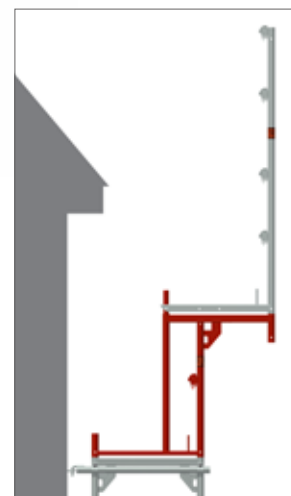
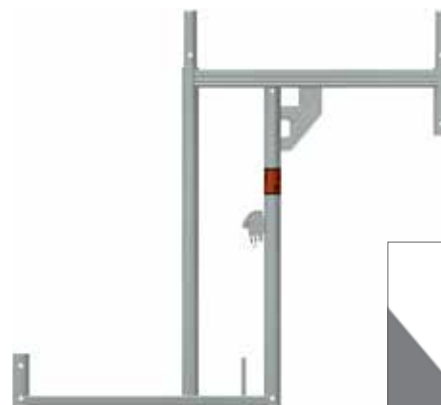


KONSOLRAHMEN



- Stahl, feuerverzinkt
- Mit zwei Rohrverbindern
- Zum Einsatz an der Traufe

Höhe (m)	Breite (m)	Gewicht (kg)	VPE (Stk.)	Art.-Nr.	Preis (€)
1,00	0,73	14,60	20	010918	114,00



QUERRIEGEL



- Stahl, feuerverzinkt
- U-Profil mit angeschweißten Halbkupplungen
- Für die Belagaufnahme in beliebigen Zwischenstandhöhen



Breite (m)	Gewicht (kg)	Art.-Nr.	Preis (€)
0,73	3,60	000594	47,10
1,09	6,50	000593	52,60

ANFANGS-QUERRIEGEL



- Stahl, feuerverzinkt
- Als untere Einhängung für die Aluminiumtreppe mit Podest
- Zur Errichtung einer Belagfläche im Fußbereich eines inneren Gerüstaufstiegs

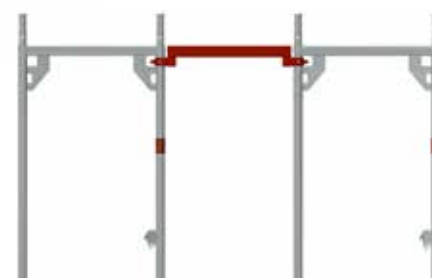


Breite (m)	Gewicht (kg)	Art.-Nr.	Preis (€)
0,73	3,00	000595	39,15
1,09	5,40	009148	44,70

PODEST-QUERRIEGEL



- Stahl, feuerverzinkt
- Für den Einbau zwischen zwei Stellrahmen zur Errichtung einer durchgehenden Belagfläche



Breite (m)	Gewicht (kg)	Art.-Nr.	Preis (€)
0,73	4,70	004072	57,50
1,09	6,40	002556	63,50

BELAGRIEGEL FÜR GITTERTRÄGER



- Stahl, feuerverzinkt
- Mit zwei Rohrverbindern
- Für den Einsatz bei Überbrückungen mit Gitterträgern



Breite (m)	Gewicht (kg)	Art.-Nr.	Preis (€)
0,73	5,50	008161	71,30
1,09	9,10	010158	85,00



U-SCHIENE



- Stahl, feuerverzinkt
- Mit Halbkupplungen
- Für Belagaufnahme auf Gitterträgern und Flächengerüsten



Ausführung	Länge (m)	Gewicht (kg)	Art.-Nr.	Preis (€)
3-bohlig	0,97	4,50	000571	40,60
7-bohlig	2,25	9,00	000567	68,40
8-bohlig	2,57	11,00	000569	86,50
10-bohlig	3,21	13,50	000566	100,55
13-bohlig	4,17	18,00	000568	121,50
16-bohlig	5,13	22,50	000570	153,00
19-bohlig	6,09	26,50	000572	181,10

REGENDACHBÜGEL 2-TEILIG



- Stahl, feuerverzinkt
- Für den Einsatz in der obersten Gerüstlage für Rahmenbreite 0,73 m
- In Verbindung mit Geländern und Planen dient dieses Bauteil dem Wetterschutz



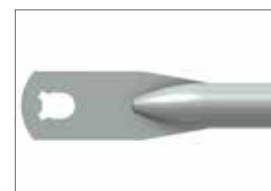
Breite (m)	Gewicht (kg)	Art.-Nr.	Preis (€)
0,73	13,50	008130	157,70



RÜCKENGELÄNDER



- Stahlrohr Ø 38 mm, feuerverzinkt
- An den Enden gestaucht und gelocht
- Zeitsparende Einhängung über die selbstsichernden Kippstifte
- Kein Werkzeug zur Montage erforderlich



Länge (m)	Gewicht (kg)	VPE (Stk.)	Art.-Nr.	Preis (€)
0,73	1,40	100	011958	16,40
1,09	2,00	100	011959	16,90
1,57	2,90	100	011963	18,00
2,07	3,80	100	011964	18,40
2,57	4,70	100	011965	19,70
3,07	5,50	100	011966	21,00

Die Sicherheitseinhausung OPTI-BOARD ist die Antwort auf viele Fragen, die Sie sich bei der Planung Ihrer Baustelle in Bezug auf Umwelt- und Lärmschutz stellen. Bei der Sanierung oder beim Neubau schützt die Baustelleneinhausung Mitarbeiter und Passanten vor Lärm, Staub und Dreck.

- Lichtkassette: Die transparente Version des OPTI-BOARD ermöglicht Arbeiten unter Tageslichtbedingungen.
- Staubdicht: Eine umlaufende Gummidichtung macht das OPTI-BOARD nahezu staubdicht. Das ermöglicht eine saubere Baustellenverkleidung, den Einsatz von Unterdruckanlagen (Asbestsanierung) und wetterunabhängige Sandstralarbeiten.
- Einfache und schnelle Montage
- Einsetzbar in den Systemen UNI, UNI-CONNECT, UNI TOP, COMBI und OPTIMA
- Senkrecht und waagrecht einbaubar

WANDKASSETTE BLECH



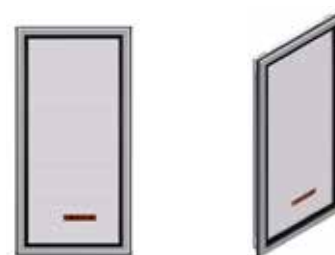
Breite	Höhe	Gewicht (kg)	VPE (Stk.)	Art.-Nr.	Preis (€)
0,73	1,00	6,85	14	012076	140,60
1,09	1,00	9,20	14	012077	167,20
1,57	1,00	12,30	14	012078	193,70
2,07	1,00	15,50	14	012079	221,50
2,57	1,00	18,70	14	012080	238,60
3,07	1,00	22,50	14	012081	288,40



WANDKASSETTE LICHT STANDARD



Breite	Höhe	Gewicht (kg)	VPE (Stk.)	Art.-Nr.	Preis (€)
0,73	1,00	5,30	14	012082	154,70
1,09	1,00	6,80	14	012083	183,10
1,57	1,00	8,90	14	012084	252,80
2,07	1,00	11,00	14	012085	295,85
2,57	1,00	13,20	14	012086	347,60
3,07	1,00	15,75	14	012087	381,75



INNENECKE FÜR WANDKASSETTEN



Breite	Höhe	Gewicht (kg)
0,40	1,00	6,85
VPE (Stk.)	Art.-Nr.	Preis (€)
20	012088	176,20



AUSSENECKE FÜR WANDKASSETTEN



Breite	Höhe	Gewicht (kg)
0,17	1,00	3,90
VPE (Stk.)	Art.-Nr.	Preis (€)
50	012089	147,80



KASSETTENHALTER | ECKKASSETTENHALTER



System	Gewicht (kg)	VPE (Stk.)	Art.-Nr.	Preis (€)
RIEGEL	1,30	250	012061	28,60
ROHR	0,85	300	012062	28,60
ROHR	1,85	500	012063	50,00



012061



012062

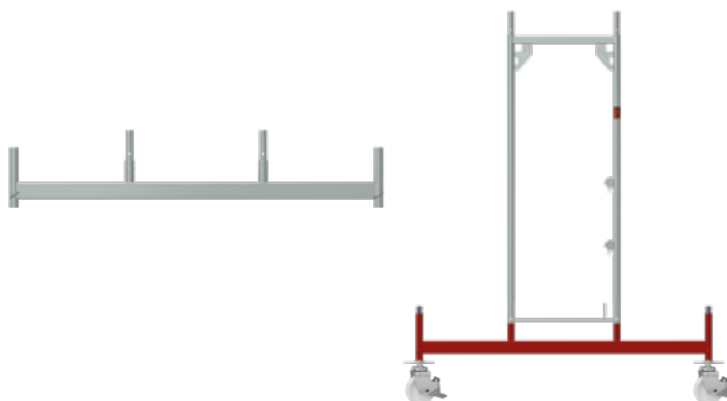


012063

FAHRBALKEN 2,00 M



- Stahl, Rechteckrohr, feuerverzinkt
- Mit zwei Rohrverbindern
- Für fahrbare Arbeitsgerüste mit Fahrbalken sind alle Vorschriften der DIN 4420-3 zu erfüllen. Dies gilt insbesondere für die ausreichende Ballastierung, sicheren Innenaufstiege über Durchstiegsböden mit Leitern und dem notwendigen Seitenschutz in jeder Bodenebene.

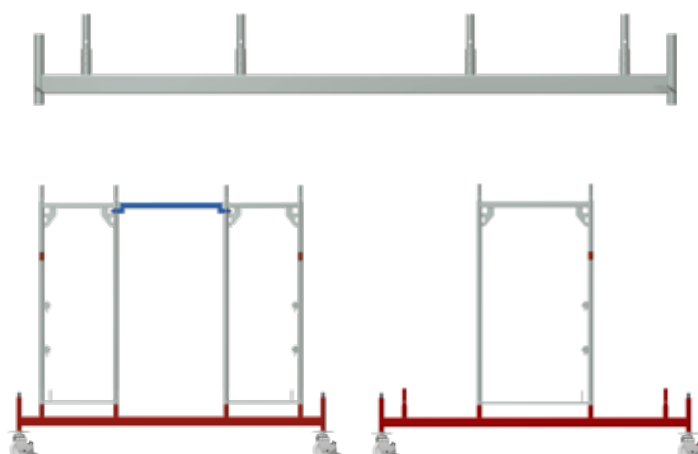


Breite (m)	Gewicht (kg)	Art.-Nr.	Preis (€)
2,00	21,00	000599	115,00

FAHRBALKEN 3,00 M



- Stahl, Rechteckrohr, feuerverzinkt
- Mit vier Rohrverbindern
- Zur Erstellung fahrbarer Gerüste



Breite (m)	Gewicht (kg)	Art.-Nr.	Preis (€)
3,00	32,00	000598	201,50

FUSSSPINDEL

EN

- Stahl, feuerverzinkt
- Mit Rohrspindel
- Grundplatte 150 x 150 mm
- Zum Nivellierungsausgleich bei Höhenunterschieden des Untergrundes
- Griffmutter mit Bund zur Zentrierung des Stiels auf der Spindel
- Sperre gegen Herausdrehen der Griffmutter und Gewährleistung der notwendigen Überbrückungslänge
- Verwendung auch als Kopfspindel

Länge (m)	Gewicht (kg)	VPE (Stk.)	Art.-Nr.	Preis (€)
0,30	2,40	375	000318	14,40
0,50	3,10	300	000319	17,30
0,60	3,40	300	000320	17,80
0,78	3,90	250	000321	23,75
1,00	4,70	200	000322	29,00



FUSSSPINDEL SCHWENKBAR

EN

- Stahl, feuerverzinkt
- Mit Rohrspindel
- Schwenkbare Grundplatte 150 x 150 mm
- Zum Nivellierungsausgleich bei Höhenunterschieden des Untergrundes
- Griffmutter mit Bund zur Zentrierung des Stiels auf der Spindel
- Sperre gegen Herausdrehen der Griffmutter und Gewährleistung der notwendigen Überbrückungslänge
- Verwendung auch als Kopfspindel
- Zusätzliche Gerüstaussteifung am Fußpunkt in Längsrichtung erforderlich
- Zulässige Belastung: 25,4 kN

Länge (m)	Gewicht (kg)	VPE (Stk.)	Art.-Nr.	Preis (€)
0,50	3,10	250	000323	41,70
0,80	4,30	200	013292	49,10



FUSSSPINDEL MASSIV

EN

- Stahl, feuerverzinkt
- Mit Rohrspindel
- Grundplatte 150 x 150 mm
- Zum Nivellierungsausgleich bei Höhenunterschieden des Untergrundes
- Griffmutter mit Bund zur Zentrierung des Stiels auf der Spindel
- Verwendung auch als Kopfspindel
- Ohne Feststeller
- Zulässige Belastung: $N_{pL,Rd} = 197 \text{ kN}$, $M_{pL,Rd} = 105 \text{ kNm}$, $V_{pL,Rd} = 85,2 \text{ kN}$

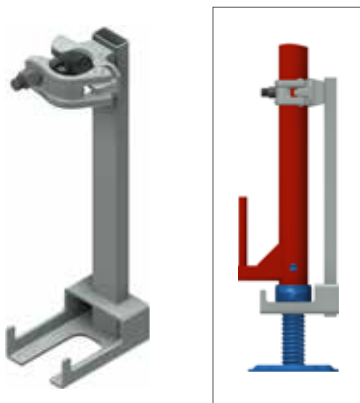
Länge (m)	Gewicht (kg)	VPE (Stk.)	Art.-Nr.	Preis (€)
0,60	6,70	200	007095	37,00



SPINDELSICHERUNG



- Stahl, feuerverzinkt
- Mit Halbkupplung
- Sichert Fußspindeln und Lenkrollen mit Spindel beim Versetzen von Gerüsteinheiten mit einem Kran



Höhe (m)	Gewicht (kg)	SW	VPE (Stk.)	Art.-Nr.	Preis (€)
0,40	2,00	19	200	010294	24,00

LENKROLLE MIT SPINDEL

EN

- Tragkraft 10 kN bei zentrischer Lastenteilung
- Rolle Ø 200 mm aus Polyamid mit Laufstopp
- Niveaueingleich durch verstellbarer Stahlspindel
- Werden Gerüste fahrbar gemacht, gilt die DIN 4420-3
- Für diese fahrbaren Gerüste ist ein Standsicherheitsnachweis erforderlich

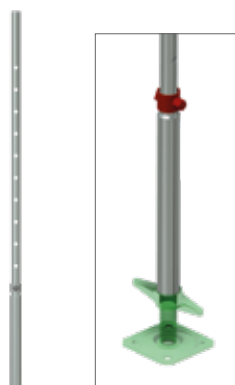


Gewicht (kg)	VPE (Stk.)	Art.-Nr.	Preis (€)
7,00	80	000332	105,00

UNTERSETZROHR



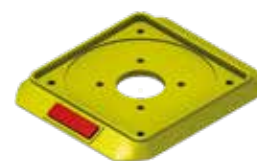
- Stahl, feuerverzinkt
- Verstellbereich 10 x 0,10 m = 1,00 m
- Zum Ausgleichen großer Bodenunebenheiten
- In Verbindung mit Belagtraverse und Fußspindel einzusetzen



Höhe (m)	Gewicht (kg)	Art.-Nr.	Preis (€)
1,70	5,80	000402	51,00

SCHONUNTERLAGE FÜR FUSSSPINDEL

- Kunststoff
- Mit Reflektor



VPE (Stk.)	Art.-Nr.	Preis (€)
80	008110	3,80

KOPFSPINDEL

- Stahl, feuerverzinkt
- Tragendes Element für Stütz- und Plattformgerüste sowie bei Schalungsgerüsten
- Dient zur Aufnahme von Kanthölzern, Leimbändern und Schalungsträgern



Öffnungsmaß (mm)	Gewicht (kg)	VPE (Stk.)	Art.-Nr.	Preis (€)
148	5,60	200	000693	30,30
180	8,30	-	011537	37,20

UNTERLAGHÖLZER

- Als lastverteilende Unterlage
- Sägerau
- Maße +/- 10 mm



Länge (m)	Breite (m)	Höhe (m)	Gewicht (kg)	VPE (Stk.)	Art.-Nr.	Preis (€)
1,00	0,24	0,04	1,50	80	009203	9,20
1,50	0,24	0,04	2,25	80	010360	11,10

NORMALKUPPLUNG

EN

- Stahl, feuerverzinkt, gesenkgeschmiedet
- Robuste Ausführung
- Zur rechtwinkligen Verbindung von Rohren mit \varnothing 48,3 mm
- Klasse BB, EN 74-1 RA BB C3 M
- Zur Verwendung in den Klassen B und BB am Stahl- und Aluminiumrohr

Gewinde	SW	Gewicht (kg)	VPE (Stk.)	Art.-Nr.	Preis (€)
Normal	22	1,15	25	000325	7,80
Normal	19	1,15	25	000326	7,80
Schnell	22	1,15	25	007521	8,40
Schnell	19	1,15	25	007523	8,40



DREHKUPPLUNG

EN

- Stahl, feuerverzinkt, gesenkgeschmiedet
- Robuste Ausführung
- Zur beliebig winkligen Verbindung von Rohren mit \varnothing 48,3 mm
- Klasse B, EN 74-1 SW B C3 M
- Zur Verwendung in den Klassen B am Stahl- und Aluminiumrohr

Gewinde	SW	Gewicht (kg)	VPE (Stk.)	Art.-Nr.	Preis (€)
Normal	22	1,35	25	000328	8,30
Normal	19	1,35	25	000329	8,30
Schnell	22	1,35	25	007522	8,80
Schnell	19	1,35	25	007524	8,80



BUNDMUTTER

EN

- Gewinde M 14
- Festigkeitsklasse 5 nach DIN EN ISO 898

Gewinde	SW	Gewicht (kg)	VPE (Stk.)	Art.-Nr.	Preis (€)
Normal	22	0,04	500	000165	0,45
Normal	19	0,03	500	000166	0,45
Schnell	22	0,04	500	005105	0,55
Schnell	19	0,03	500	006547	0,55



HAMMERKOPFSCHRAUBE

EN

- Gewinde M 14
- Schaftlänge ca. 68 mm
- Festigkeitsklasse 5.8 nach DIN EN ISO 898

Gewinde	Gewicht (kg)	VPE (Stk.)	Art.-Nr.	Preis (€)
Normal	0,11	200	000164	0,50
Schnell	0,11	200	005104	0,60



GERÜSTHALTER



- Stahlrohr Ø 48,3 mm, feuerverzinkt
- Kurze Gerüsthalter werden mit einer Normalkupplung befestigt
- Lange Gerüsthalter werden mit zwei Normalkupplungen befestigt

Länge (m)	Gewicht (kg)	Art.-Nr.	Preis (€)
0,30	1,40	000240	11,20
0,40	1,80	000242	11,70
0,50	2,00	000125	11,90
0,60	2,60	000241	14,40
0,80	3,20	000129	15,70
1,00	3,80	000127	16,90
1,30	4,80	000131	20,90
1,50	5,50	000132	22,20



GERÜSTHALTER MIT PLATTE



- Stahlrohr Ø 48,3 mm, feuerverzinkt
- Einbau mit einer Normalkupplung

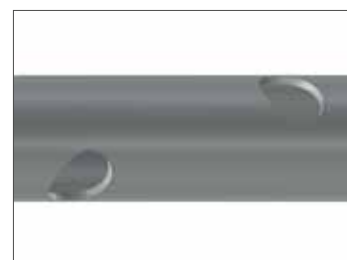
Länge (m)	Gewicht (kg)	Art.-Nr.	Preis (€)
0,70	2,70	000124	19,00



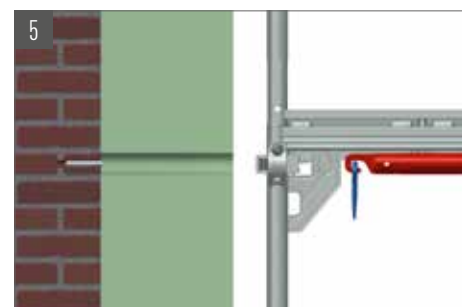
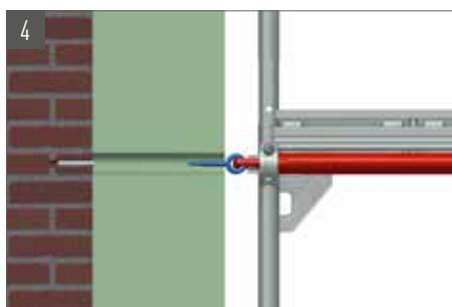
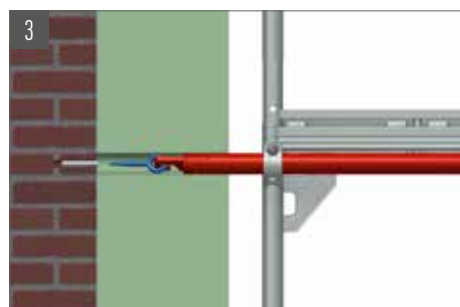
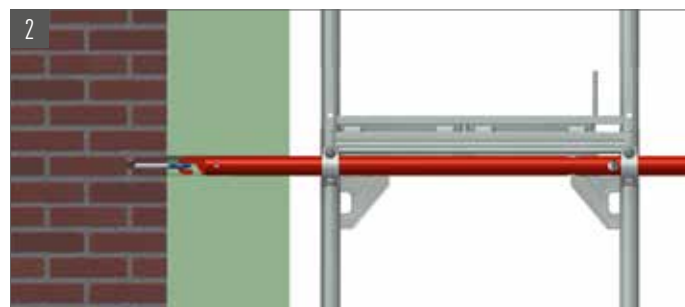
GERÜSTHALTER WDVS



- Stahlrohr Ø 48,3 mm, feuerverzinkt
- Für den Einsatz an WDVS-Fassaden mit handelsüblichen Ringschrauben
- Die Verwendung kurzer Ringschrauben gewährleistet die Aufnahme parallel zur Fassade auftretender Kräfte ohne Verwendung von Sonderbauteilen
- Die Ausformung des Hakens ermöglicht das Herausdrehen der Ringschraube gemeinsam mit dem Gerüsthalter WDVS
- Löcher zur Aufnahme eines Werkzeugs zur leichteren Demontage (z. B. Ratschenschlüssel)
- Kompakte Hakenform ermöglicht optimale Lagerhaltung
- Kurzer Abstand zwischen Ringöse und Ankergrund gewährleistet geringe Biegebeanspruchung für den Schaft der RingöSENSCHRAUBE und somit die Aufnahme hoher Lasten parallel zur Fassade
- Dadurch weitgehender Verzicht auf V-Anker bzw. Dreiecksanker
- Keine Beschädigung des Dämmsystems durch Verformung der Ankermittel
- Geringer Montageaufwand, da nur eine Bohrung
- Gerüsthalter einsetzbar unabhängig von der Dicke des Dämmstoffes



Länge (m)	Gewicht (kg)	Art.-Nr.	Preis (€)
0,30	1,30	011132	13,30
0,60	2,40	011133	15,20
1,20	4,50	010916	21,00
1,55	5,70	011134	23,00



ANKERBRÜCKE WDVS



- Set mit WDVS-Brücke und zwei Ringschrauben
- Zur Verankerung von Gerüsten an Hauswänden, insbesondere bei WDVS beim Aufbau in Regelausführung
- Auch bei einem Hebelarm von 28 cm ist eine ausreichende Tragfähigkeit beim Aufbau in Regelausführung parallel zur Hauswand gewährleistet
- WDVS = Wärmedämmverbundsystem



Gewicht (kg)	Art.-Nr.	Preis (€)
3,61	009141	76,20

GERÜSTHALTER



- Stahlrohr Ø 48,3 mm, feuerverzinkt
- Haken innenliegend verschweißt
- Ermöglicht in Verbindung mit Ankerbrücke WDVS den optimierten, fassadennahen Anschluss von Gerüstkupplungen



Länge (m)	Gewicht (kg)	Art.-Nr.	Preis (€)
0,18	0,95	009190	13,80



RINGSCHRAUBEN Ø 12 MM


- Verzinkt und verschweißt
- Zur Verwendung mit Kunststoff-Spreizdübeln 70 / 100 mm und Kunststoff-Abdeckkappen natur / schwarz

Länge (mm)	Gewindelänge (mm)	Gewicht (kg)	VPE (Stk.)	Art.-Nr.	Preis (€)
90	54	0,155	150	000358	1,30
120	65	0,175	150	000359	1,40
160	58	0,210	100	000360	1,50
190	65	0,235	100	000363	1,65
230	65	0,265	100	000361	1,80
300	65	0,300	50	002374	2,20
350	65	0,364	50	000362	2,30
400	65	0,424	50	006333	4,90
450	65	0,468	50	007555	5,10
500	65	0,530	50	002983	6,10


RINGSCHRAUBEN M12


- Verzinkt und verschweißt
- Mit metrischem Gewinde

Länge (mm)	Gewindelänge (mm)	Gewicht (kg)	VPE (Stk.)	Art.-Nr.	Preis (€)
60	35	0,140	150	012379	4,10
80	35	0,150	150	012383	4,20
100	35	0,160	100	012384	4,30
120	35	0,175	100	012385	4,40
160	35	0,210	100	012386	4,60
220	35	0,260	50	012387	4,80


KUNSTSTOFF-ABDECKKAPPE


- Zum Verschließen von Verankerungsbohrungen

Farbe	Gewicht (kg)	VPE (Stk.)	Art.-Nr.	Preis (€)
natur	0,003	100	000651	0,20
schwarz	0,003	100	010353	0,20


SPREIZDÜBEL


- Für Ringschrauben mit Holzgewinde Ø 12 mm
- Für Bohrung Ø 14 mm

Länge (m)	Gewicht (kg)	VPE (Stk.)	Art.-Nr.	Preis (€)
0,07	0,007	100	000357	0,40
0,10	0,007	100	011158	0,40


MJ-SCAFFY


- Eindrehhilfe für Ringschrauben
- Mit Adapter SW 22
- 3/4 Zoll Vierkant
- Mit SDS Bohrmaschinenaufnahme



Gewicht (kg)	Art.-Nr.	Preis (€)
0,374	012600	63,60

STAPELPALETTE FÜR ROHRE



- Stahlrohr, feuerverzinkt
- Besonders geeignete Palette für Modulgerüste z. B. Stiele, Riegel, Diagonalen, Rohre und Bordbretter
- Allseitig offen
- Für Stapler- und Krantransport geeignet
- Die Aufsteckrohre sind zu entnehmen und im Grundrahmen gesichert zu verstauen, sodass die Leerpalette sehr platzsparend transportiert und gestapelt werden kann
- Sonderanfertigungen auf Anfrage

Länge (m)	Breite (m)	Gewicht (kg)	VPE (Stk.)	Art.-Nr.	Preis (€)
0,85	0,85	30,50	5	006962	193,50
1,25	0,55	31,80	5	010334	198,00
1,25	0,85	35,00	5	005614	205,00

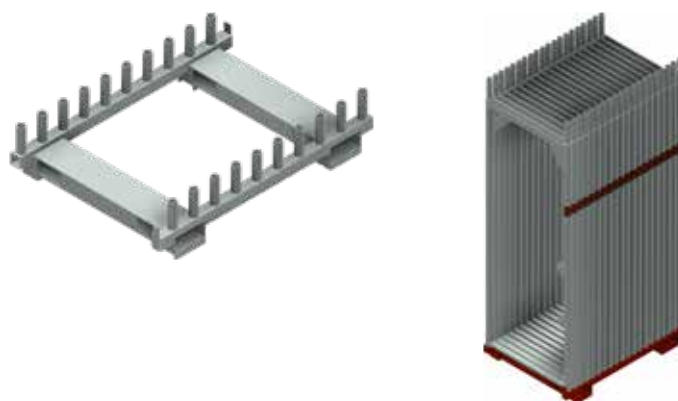


GERÜSTPALETTE FÜR STELLRAHMEN



- Stahlrohr, feuerverzinkt
- Durchgehende Gabelaufnahme für sicheren Staplertransport
- Zusätzliche Ausbrüche ermöglichen seitliches Einfahren
- Fassungsvermögen: 20 Stellrahmen

System	Länge (m)	Breite (m)	Gewicht (kg)	VPE (Stk.)	Art.-Nr.	Preis (€)
UC 70	1,11	0,79	31,10	5	008317	270,00
UC 100	1,11	1,16	38,70	5	008367	293,00

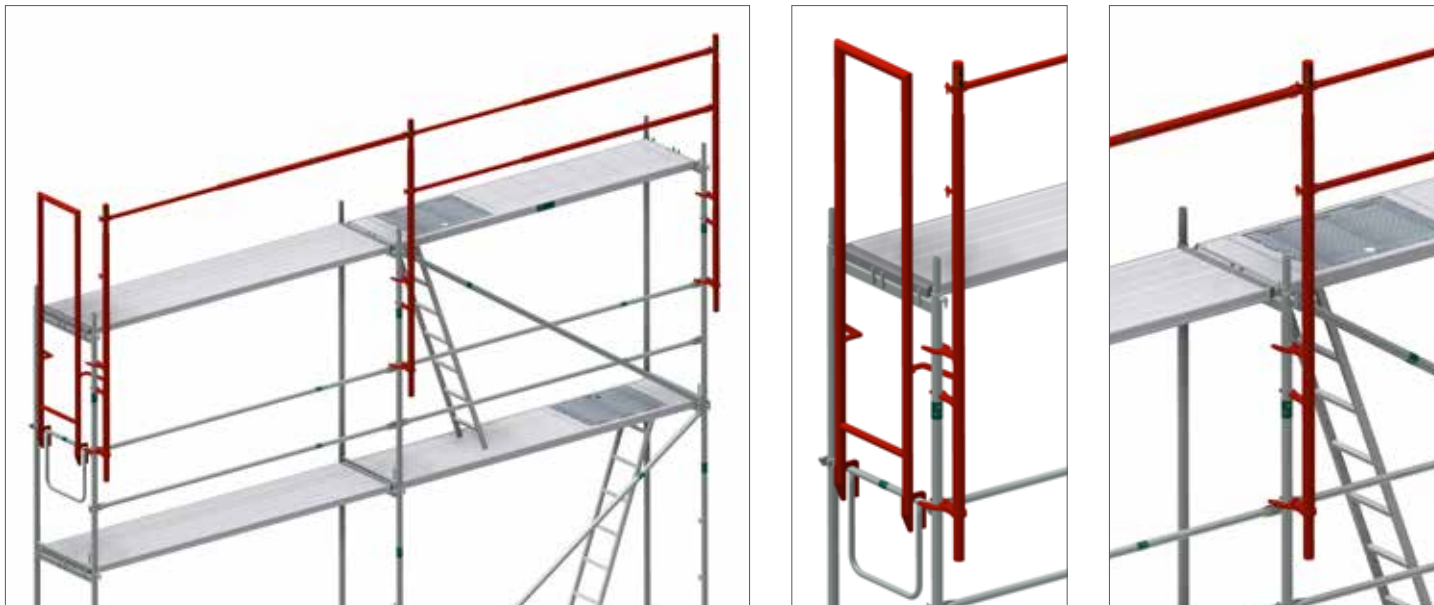


**WEITERE PRODUKTE FÜR
LAGERUNG UND TRANSPORT
FINDEN SIE IN UNSERER
PREISLISTE „ZUBEHÖR“**



MONTAGESICHERUNGSGELÄNDER

Das Montagesicherungsgeländer (MSG) dient als Maßnahme zur Gefahrenabwehr auf der obersten Gerüstlage sowie im Aufstiegsfeld. Das System, bestehend aus Geländerpfosten und teleskopierbarem Geländerholm, wird beim Aufbau des Gerüsts vor dem Betreten der obersten Gerüstlage von der darunterliegenden Lage aus montiert.



PFOSTEN FÜR MONTAGESICHERUNGSGELÄNDER



- Koaxial angeordnete Aluminiumrohre mit zwei Kippstiftanschlüssen
- Passt an jedes Gerüstrohr mit $\varnothing 48,3$ mm
- Maximale Flexibilität in der Anwendung
- Werkzeuglose Fixierung durch Drehsicherung
- Bedienung (Ver- und Entriegeln) von oben und unten
- Gleichzeitig Montage und Demontage von Geländer- und Zwischenholm

Gewicht (kg)	VPE (Stk.)	Art.-Nr.	Preis (€)
5,80	45	011088	215,00



GELÄNDERHOLM FÜR MONTAGESICHERUNGSGELÄNDER



- Aluminiumrohr
- Beidseitige Ösen zur Befestigung am Geländerpfosten
- Arretierbolzen verhindert das unbeabsichtigte Auseinandergleiten der Rohre beim Transport
- Optimierte Führungen zum leichtgängigen Gleiten der Aluminiumrohre



Für Feldlängen	Gewicht (kg)	VPE (Stk.)	Art.-Nr.	Preis (€)
1,50 - 1,57 m	3,40	10	011437	114,00
2,00 - 3,07 m	4,60	10	011156	123,00



STIRN-MONTAGESICHERUNGSGELÄNDER



- Ergonomisch, einfach zu handhaben und wirtschaftlich in der Montage
- Einteiliges Bauteil als systemfreie Ausführung, keine beweglichen Teile
- Werkzeuglose Montage
- Integrierte Verklemmung
- Zur einfachen Montage stehen die Anwender auf der gesicherten Lage
- Bequeme Umsetzung von unten und oben

Gewicht (kg)	VPE (Stk.)	Art.-Nr.	Preis (€)
7,10	10	011131	241,70



SET - PERSÖNLICHE SCHUTZAUSRÜSTUNG MILLER 1

EN N



- Revolution R2 Komfort-Auffanggurt - mit 80 cm Rückenösenverlängerung (EN 361), aus dehnbarem DuraFlex-Gurtband, scharfkantengetestet, vordere und hintere Auffangöse, Komfortpolster am Rücken, Automatikverschlüsse zum schnellen An- und Ausziehen, Gurtendenclips, Drehgelenkverbindung auf Taillenhöhe für optimale Ergonomie beim Bücken oder Strecken, Befestigungspunkt für Werkzeug und Zubehör, integriertes Etikettenfach
- Lebensdauer des Materials beträgt 10 Jahre
- Verbindungsmittel mit Bandfalldämpfer - Länge 2,00 m, scharfkantengetestet, horizontal zugelassen (Anschlagpunkt auf Fußhöhe), 63 mm Gerüsthaken, dehnbare Design für mehr Bewegungsfreiheit, Sicherheitsclip zum Befestigen am Auffanggurt, teflonbeschichtet für längere Lebensdauer, EN 354 und EN 355
- Gerätebeutel - 0,27 m x 0,80 m (D x H), aus PVC, rot

Größe	Art.-Nr.	Preis (€)
S - M	006273	249,00
L - XL	005610	249,00



SET - PERSÖNLICHE SCHUTZAUSRÜSTUNG MILLER 2

EN N



- Revolution R2 Komfort-Auffanggurt - mit 80 cm Rückenösenverlängerung (EN 361), aus dehnbarem DuraFlex-Gurtband, scharfkantengetestet, vordere und hintere Auffangöse, Komfortpolster am Rücken, Automatikverschlüsse zum schnellen An- und Ausziehen, Gurtendenclips, Drehgelenkverbindung auf Taillenhöhe für optimale Ergonomie beim Bücken oder Strecken, Befestigungspunkt für Werkzeug und Zubehör, integriertes Etikettenfach
- Verbindungsmittel Twin Manyard EDGE 2,00 m - mit 2 x 63 mm Alu-Haken (EN 354 + 355), scharfkantengetestet, integrierter Bandfalldämpfer mit Fallindikator
- Lebensdauer des Materials beträgt 10 Jahre
- Gerätebeutel - 0,27 m x 0,80 m (D x H), aus PVC, rot

Größe	Art.-Nr.	Preis (€)
L - XL	011284	339,00



ALLE SET-BESTANDTEILE KÖNNEN EBENFALLS EINZELN ERWORBEN WERDEN

WEITERE SCHUTZAUSRÜSTUNG FINDEN SIE IN UNSERER PREISLISTE „ZUBEHÖR“

GERÜSTFELDLÄNGE 3,07 X 0,73 M				Gerüstellänge x Arbeitshöhe (m)		
				100,00 x 10,20	50,00 x 10,20	10,00 x 10,20
				1.002 m² - 32 Felder	501 m² - 16 Felder	94 m² - 3 Felder
Artikelbezeichnung	Abmessung (m)	Art.-Nr.	Preis (€)	Anzahl (Stk.)	Anzahl (Stk.)	Anzahl (Stk.)

GRUNDAUSSTATTUNG						
Stellrahmen Stahl 70	2,00 x 0,73	000853	76,00	132	68	16
Stahlboden OPTI-LINE 0,32 m	3,07 x 0,32	008775	85,90	250	122	18
Durchstiegsrahmentafel mit Sperrholzbelag	3,07 x 0,61	000494	350,40	4	4	4
Diagonale	3,07	000553	38,95	28	16	4
Anfangs-Querriegel	0,73	000595	39,15	2	2	2
Rückengeländer	3,07	000504	21,00	256	128	24
Bordbrett	3,07	000542	22,60	128	64	12
Stirnbordbrett	0,73	000544	13,50	8	8	8
Doppel-Stirngeländer	0,73	000530	34,25	6	6	6
Geländerstütze	1,00 x 0,73	000867	43,70	31	15	2
Stirngeländerstütze	1,00 x 0,73	000865	78,30	2	2	2
Fußspindel	0,60	000320	17,80	66	34	8
Horizontalstrebe	3,07	000551	77,10	6	3	0
Gerüsthalter	0,60	000241	14,40	35	19	6
Normalkupplung	SW 19	000326	7,80	35	19	6
Spreizdübel	0,07	000357	0,40	35	19	6
Ringschraube	0,12	000359	1,40	35	19	6
Gesamtpreis (€)				46.648,50	24.303,40	6.017,00

AUFPREIS BEI TAUSCH				1.002 m² - 32 Felder		501 m² - 16 Felder		94 m² - 3 Felder	
VON	GEGEN	Art.-Nr.	Preis (€)	Anzahl (Stk.)	Aufpreis (€)	Anzahl (Stk.)	Aufpreis (€)	Anzahl (Stk.)	Aufpreis (€)
Durchstiegsrahmentafel mit Sperrholzbelag	Durchstiegsrahmentafel mit Aluminiumbelag	000488	404,60	4	216,80	4	216,80	4	216,80
Stahlboden OPTI-LINE 0,32 m	Rahmentafel mit Sperrholzbelag	000484	193,10	125	2.662,50	61	1.299,30	9	191,70
Stahlboden OPTI-LINE 0,32 m	Aluminiumboden mit Stahlkappen	006634	242,60	125	8.850,00	61	4.318,80	9	637,20
Stellrahmen Stahl 70	Stellrahmen Aluminium 70	000863	116,60	132	5.359,20	68	2.760,80	16	649,60
Durchstiege	Podesttreppenturm*	-	-	1	2.783,80	1	2.783,80	1	2.783,80

*Die für den Podesttreppenturm benötigten Gerüstbauteile sind in einem Preis zusammengefasst und gegen die Durchstiege verrechnet.

GERÜSTFELDLÄNGE 2,57 X 0,73 M				Gerüstellänge x Arbeitshöhe (m)		
				100,00 x 10,20	50,00 x 10,20	10,00 x 10,20
				1.049 m² - 40 Felder	525 m² - 20 Felder	105 m² - 4 Felder
Artikelbezeichnung	Abmessung (m)	Art.-Nr.	Preis (€)	Anzahl (Stk.)	Anzahl (Stk.)	Anzahl (Stk.)

GRUNDAUSSTATTUNG						
Stellrahmen Stahl 70	2,00 x 0,73	000853	76,00	164	84	20
Stahlboden OPTI-LINE 0,32 m	2,57 x 0,32	008774	75,65	314	154	26
Durchstiegsrahmentafel mit Sperrholzbelag	2,57 x 0,61	000492	307,00	4	4	4
Diagonale	2,57	000552	36,50	32	16	4
Anfangs-Querriegel	0,73	000595	39,15	2	2	2
Rückengeländer	2,57	000503	19,70	320	160	32
Bordbrett	2,57	000541	20,80	160	80	16
Stirnbordbrett	0,73	000544	13,50	8	8	8
Doppel-Stirngeländer	0,73	000530	34,25	6	6	6
Geländerstütze	1,00 x 0,73	000867	43,70	39	19	3
Stirngeländerstütze	1,00 x 0,73	000865	78,30	2	2	2
Fußspindel	0,60	000320	17,80	82	42	10
Horizontalstrebe	2,57	000550	65,50	7	3	0
Gerüsthalter	0,60	000241	14,40	43	23	7
Normalkupplung	SW 19	000326	7,80	43	23	7
Spreizdübel	0,07	000357	0,40	43	23	7
Ringschraube	0,12	000359	1,40	43	23	7
Gesamtpreis (€)				53.448,90	27.536,90	6.849,60

AUFPREIS BEI TAUSCH				1.049 m² - 40 Felder		525 m² - 20 Felder		105 m² - 4 Felder	
VON	GEGEN	Art.-Nr.	Preis (€)	Anzahl (Stk.)	Aufpreis (€)	Anzahl (Stk.)	Aufpreis (€)	Anzahl (Stk.)	Aufpreis (€)
Durchstiegsrahmentafel mit Sperrholzbelag	Durchstiegsrahmentafel mit Aluminiumbelag	000486	362,00	4	220,00	4	220,00	4	220,00
Stahlboden OPTI-LINE 0,32 m	Rahmentafel mit Sperrholzbelag	000483	163,60	157	1.931,10	77	947,10	13	159,90
Stahlboden OPTI-LINE 0,32 m	Aluminiumboden mit Stahlkappen	006633	213,90	157	9.828,20	77	4.820,20	13	813,80
Stellrahmen Stahl 70	Stellrahmen Aluminium 70	000863	116,60	164	6.658,40	84	3.410,40	20	812,00
Durchstiege	Podesttreppenturm*	-	-	1	2.557,90	1	2.557,90	1	2.557,90

*Die für den Podesttreppenturm benötigten Gerüstbauteile sind in einem Preis zusammengefasst und gegen die Durchstiege verrechnet.

GERÜSTFELDLÄNGE 2,57 X 1,09 M				Gerüstellänge x Arbeitshöhe (m)		
				100,00 x 10,20	50,00 x 10,20	10,00 x 10,20
				1.049 m² - 40 Felder	525 m² - 20 Felder	105 m² - 4 Felder
Artikelbezeichnung	Abmessung (m)	Art.-Nr.	Preis (€)	Anzahl (Stk.)	Anzahl (Stk.)	Anzahl (Stk.)

GRUNDAUSSTATTUNG						
Stellrahmen Stahl 100	2,00 x 1,09	000858	88,20	164	84	20
Stahlboden OPTI-LINE 0,32 m	2,57 x 0,32	008774	65,80	475	235	43
Durchstiegsrahmentafel mit Sperrholzbelag	2,57 x 0,61	000492	283,20	4	4	4
Diagonale	2,57	000552	33,80	32	16	4
Anfangs-Querriegel	1,09	009148	41,20	2	2	2
Rückengeländer	2,57	000503	18,30	320	160	32
Bordbrett	2,57	000541	19,00	160	80	16
Stirnbordbrett	1,09	000545	14,30	8	8	8
Doppel-Stirngeländer	1,09	000531	33,80	6	6	6
Geländerstütze	1,00 x 1,09	000869	42,10	39	19	3
Stirngeländerstütze	1,00 x 1,09	000556	81,20	2	2	2
Fußspindel	0,60	000320	15,90	82	42	10
Horizontalstrebe	2,57	000550	60,80	7	3	0
Gerüsthalter	0,60	000241	12,80	43	23	7
Normalkupplung	SW 19	000326	6,80	43	23	7
Spreizdübel	0,07	000357	0,40	43	23	7
Ringschraube	0,12	000359	1,30	43	23	7
Gesamtpreis (€)				69.000,50	35.425,50	8.607,80

AUFPREIS BEI TAUSCH				1.049 m² - 40 Felder		525 m² - 20 Felder		105 m² - 4 Felder	
VON	GEGEN	Art.-Nr.	Preis (€)	Anzahl (Stk.)	Aufpreis (€)	Anzahl (Stk.)	Aufpreis (€)	Anzahl (Stk.)	Aufpreis (€)
Durchstiegsrahmentafel mit Sperrholzbelag	Durchstiegsrahmentafel mit Aluminiumbelag	000486	334,30	4	204,40	4	220,00	4	220,00
Stahlboden OPTI-LINE 0,32 m	Aluminiumboden mit Stahlkappen	006633	197,20	157	10.299,20	77	4.820,20	13	813,80
Durchstiege	Podesttreppenturm*	-	-	1	2.557,90	1	2.557,90	1	2.557,90

*Die für den Podesttreppenturm benötigten Gerüstbauteile sind in einem Preis zusammengefasst und gegen die Durchstiege verrechnet.



FORMULAR EINFACH AUSFÜLLEN UND SENDEN AN
Fax: +49 2391 8105 375 oder E-Mail: info@mj-geruest.de

Firma

Kunden-Nr.

Straße

Tel.

PLZ, Ort, Land

Fax

Name Besteller

E-Mail

☐ AUFTRAG ☐ ANFRAGE

Auftragsbestätigung/Angebot bitte zusenden ☐ per Post ☐ per Fax ☐ per E-Mail

ARTIKELBEZEICHNUNG	ART.-NR.	MENGE	EINZELPREIS €	GESAMTWERT €

BESTELLWERT €

Alle Preise verstehen sich zuzüglich der zum Zeitpunkt der Lieferung geltenden Mehrwertsteuer. Alle Maß- und Gewichtsangaben sind unverbindliche Richtwerte. Technische Änderungen und Irrtümer bleiben uns vorbehalten. Zur Berechnung kommen die am Tage der Lieferung gültigen Preise. Verkauf nur zu unseren allgemeinen Verkaufs- und Lieferbedingungen. Diese sind auszüglich: Erfüllungsort und Gerichtsstand ist Plettenberg. Verlängerter Eigentumsvorbehalt bis zur Bezahlung unserer gesamten Forderungen. Sämtliche Preise verstehen sich ab Werk.

Liefertermin

Versandart

Lieferanschrift:

Frachtkosten

Lieferbedingungen

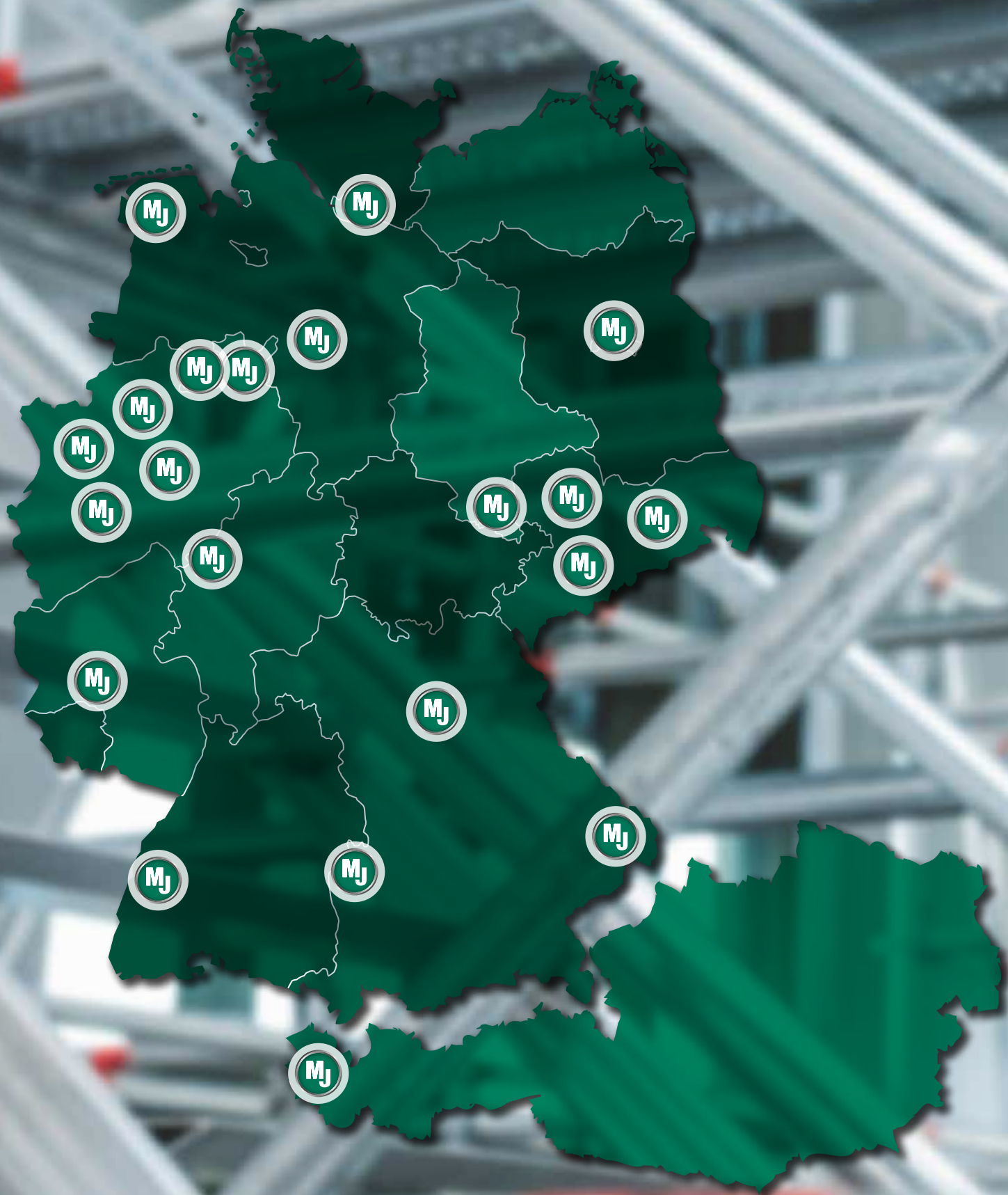
Zahlungsbedingungen

Stempel/Unterschrift

MJ-Mitarbeiter/Sachbearbeiter/-in

Datum

KEIN MJ-LAGER IN IHRER NÄHE? **HOTLINE +49 2391 8105 350**



MJ-LAGER MOORMERLAND (OSTFRIESLAND)

H+O Maschinen- und Gerätevermietung GmbH
Heseler Straße 5
26802 Moormerland

MJ-LAGER HAMBURG

Richard Dubiec Gerüstbau GmbH
Liebigstraße 107
22113 Hamburg

Mo. - Do. 08:00 - 17:00 Uhr
Fr. 08:00 - 15:00 Uhr

MJ-LAGER BERLIN (SÜD)

Gerüstpark GmbH & Co. KG
Zobtener Str. 73
10317 Berlin

MJ-LAGER HANNOVER

Gerüst.Store
Göttinger Chaussee 12-14
30453 Hannover

MJ-LAGER BERLIN (NORD)

Menke Gerüstbau GmbH
Roedernallee 9
13407 Berlin

MJ-LAGER DORTMUND

Bönninger GmbH & Co. KG
Hengsener Straße 14
44309 Dortmund

Mo. - Do. 08:00 - 16:00 Uhr
Fr. 08:00 - 15:30 Uhr

MJ-LAGER OSNABRÜCK/BISSENDORF

Gerüst.Store
Niederberger Mark 2a
49143 Bissendorf

Mo. - Do. 08:00 - 16:00 Uhr
Fr. 08:00 - 15:30 Uhr

MJ-LAGER LÖHNE

Dick Gerüstverleih
Bahnhofstraße 137
32584 Löhne

MJ-LAGER BURGENLANDKREIS

Gerüsthhandel Deike
Beuditzer Berg 4
06618 Meyhen bei Naumburg

Mo. - Fr. 08:00 - 16:00 Uhr

MJ-GERÜST GMBH

Zentrallager
Ziegelstraße 68
58840 Plettenberg

MJ-LAGER KÖLN

Odendahl + Feldbusch GmbH
Robert-Bosch-Straße 53-55
50769 Köln

MJ-LAGER CHEMNITZ

O&T GERÜSTBAU GMBH MICHAEL TILCH
Ortelsdorfer Straße 1
09131 Chemnitz

Mo. - Fr. 07:00 - 15:00 Uhr

MJ-LAGER LEIPZIG

Gerüstpark GmbH & Co. KG
Neubauernsiedlung
04821 Brandis

Mo. - Fr. 07:00 - 16:30 Uhr

MJ-LAGER DRESDEN

Baugerüste Dresden - Thomas Schulz
Gewerbepark Kötzschenbroder Straße 140a
01139 Dresden

Mo. - Do. 08:00 - 16:00 Uhr
Fr. 08:00 - 14:00 Uhr

MJ-LAGER KENZINGEN

Himmelsbach Leitern + Gerüstefabrik GmbH
Freiburger Straße 28
79341 Kenzingen

Mo. - Do. 08:00 - 16:00 Uhr
Fr. 08:00 - 12:30 Uhr

MJ-LAGER IDAR-OBERSTEIN

Gerüst.Store
Zur Oberacht 3
55743 Idar-Oberstein

Mo. - Do. 08:00 - 16:00 Uhr
Fr. 08:00 - 15:30 Uhr

MJ-LAGER FRANKEN

Gerüsthhandel Zeilinger
Rennhofen 1 b
91448 Emskirchen

Mo. - Fr. 07:00 - 18:00 Uhr
Sa. 07:00 - 16:00 Uhr

MJ-LAGER VORALBERG / ÖSTERREICH

BGB Breuss Gerüsttechnik
Buxera 14
6837 Weiler / Österreich

Mo. - Do. 07:00 - 12:00 Uhr | 13:00 - 17:00 Uhr
Fr. 08:00 - 12:30 Uhr

MJ-LAGER SYRGENSTEIN

Müller Gerüstbau GmbH
Giengener Straße 21
89428 Syrgenstein

Mo. - Fr. 08:00 - 17:00 Uhr

MJ-LAGER OBERHAUSEN

HB Bedachungen
Max-Eyth-Str.15
46049 Oberhausen

Mo. - Fr. 08:00 - 16:00 Uhr

MJ-LAGER RÖHRNBACH

K-G.A. Malereibetrieb Gerüstbau und -verleih GmbH
Osterbachtal 4
94133 Röhrnbach

Mo. - Do. 06:30 - 16:00 Uhr
Fr. 06:30 - 12:00 Uhr

MJ-LAGER DILLENBURG

Großhandel Schirkow
Zum Haister 1
35713 Eschenburg

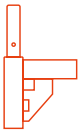
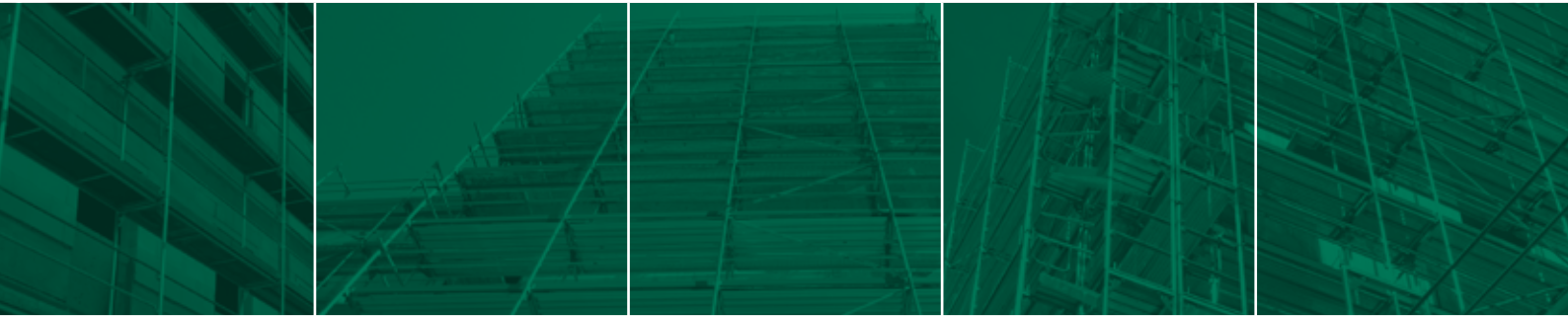
Mo. - Fr. 13:00 - 18:00 Uhr
Sa. 10:00 - 13:00 Uhr



MJ-GERÜST

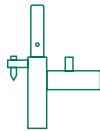
Gerüstsysteme

GERÜSTE MADE IN
PLETTENBERG



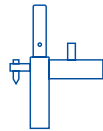
UNI-CONNECT

07er Rahmengerüst



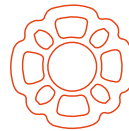
UNI

Metrisches Rahmengerüst



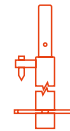
UNI TOP

Fassadengerüst



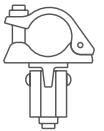
COMBI

Modulgerüst



OPTIMA

Flexibles Fassadengerüst



ZUBEHÖR

Systemfrei



WWW.GERUESTLAGER.DE

© MJ-Gerüst GmbH | Änderungen und Irrtümer vorbehalten | Stand 07.2021 | V2.6

MJ-Gerüst GmbH

Ziegelstraße 68
58840 Plettenberg
Deutschland

Hotline +49 2391 8105 350
Fax +49 2391 8105 375
E-Mail info@mj-geruest.de
www.mj-geruest.de